

# INTEGROVANÉ NOVINKY

... informace o veřejné dopravě v Jihomoravském kraji a Brně ...

37 | 2020

## ZMĚNY OD PONDĚLÍ 2. 11. 2020 NA AUTOBUSOVÝCH LINKÁCH

Vážení cestující,

s ohledem na aktuální situaci **budou regionální autobusové linky (čísla 100-999) jezdit od pondělí 2. 11. 2020 podle jízdních řádů platných pro letní prázdniny.**

**Vyhledávač spojení bude zobrazovat spojení od 2. 11. 2020 během pátku 30. 10. 2020.** Vlaky pojedou podle současných jízdních řádů.

Jízdní řády v PDF verzích budou na webu postupně uveřejňovány.

Aktuální vývoj je uveden na odkazu:

<https://www.idsjmk.cz/lockouts/detail/258>.

Děkujeme za pochopení.



Děkujeme, že  
dodržíte  
pravidla  
strana 5-6

## POMOZTE NÁM OCHRÁNIT ŘIDIČE



Děkujeme, že nám pomáháte chránit řidiče

Vážení cestující,

s ohledem na vývoj epidemie COVID-19 Vám prosíme o dodržování pravidel ve vozidlech a na zastávkách, aby naši řidiči mohli i nadále jezdit.

- Využívejte pro placení **bezkontaktní platby** - platební kartou.
- Kupujte si **jednorázové jízdenky** v mobilní aplikaci IDS JMK POSEIDON.
- Kupujte si **jízdenky dopředu** v eshopu - [eshop.idsjmk.cz](https://eshop.idsjmk.cz).
- **Využívejte sedadla po celém voze a dodržujte co největší rozestupy.**
- **Neobsazujte sedadla hned za řidičem a vedle řidiče.**
- Sledujte aktuální vývoj v médiích.

Děkujeme Vám za spolupráci.

[www.idsjmk.cz](http://www.idsjmk.cz)

## STÁTNÍ SVÁTEK DOPRAVA



středa 28. 10. 2020

U spojů regionálních vlakových a autobusových linek věnujte zvýšenou pozornost omezení jízdy některých spojů pomocí příslušných inverzních značek. Linky jedou podle jízdních řádů platných pro SOBOTA+NEDĚLE. Pozor na výjimky.

**Brněnské městské linky 1-84 pojedou podle jízdních řádů pro SOBOTA + NEDĚLE** (linky 12 a 53 v souvislosti s opatřením COVID-19 podle jízdních řádů pro SOBOTA). **Linka 78** v obou směrech vynechává trvale zastávky Modřice, Decathlon a Modřice, XXXLutz, toto opatření zůstává v platnosti beze změny. **Linek 42 a 67** se omezení jízdy k nákupním centrum nedotkne.

Sledujte web [www.idsjmk.cz](http://www.idsjmk.cz)

[www.idsjmk.cz](http://www.idsjmk.cz)



# ZMĚNY V DOPRAVĚ

## VÝLUKA NA LINCE 650 V NEMOTICÍCH

1. 11. 2020  
650

**Od 5:00 hodin do 20:00 hodin dne 1. 11. 2020 bude linka 650 bude rozdělena na dvě části.**

První část bude vedena v úseku Koryčany, nám. – Nemočice, žel. st. (provizorní točna před železničním přejezdem ve směru do Nemočic) a druhá část v úseku Nemočice, žel. st. (stálá zastávka) – Nesovice. Přestup mezi oběma větvemi linky 650 bude zajištěn pěší vazbou přes železniční přejezd v Nemočicích.

### Změna zastávek:

zřízena navíc dočasná zastávka Nemočice, žel. st. u provizorní točny autobusů v blízkosti žel. přejezdu na okraji Nemočic ve směru od Koryčan

## VÝLUKA NA LINCE S52 ČEJČ - KOBYLÍ NA MORAVĚ

29. - 30. 10. 2020  
S52

**Ve dnech 29. a 30. 10. 2020 v době vždy od 7:50 do 15:10 hodin budou vlaky linky S52 budou v úseku Čejč – Kobylí na Moravě nahrazeny autobusy náhradní dopravy. Přeprava jízdních kol není v autobusech náhradní dopravy zajištěna.**

### Stanoviště náhradní autobusové dopravy:

Čejč - před staniční budovou (zastávka autobusů IDS JMK „Čejč, žel. st.“)  
Brumovice – u nádraží na zastávce autobusů IDS JMK „Brumovice, žel.st.“  
Kobylí na Moravě - u nádražní budovy

## VÝLUKA NA LINCE S91 STRÁŽNICE - HODONÍN

2. - 11. 11. 2020  
S91

**Od 2. 11. 2020 od 7:30 hodin nepřetržitě do 11. 11. 2020 do 14:00 hodin budou vlaky linky S91 v úseku Strážnice – Hodonín nahrazeny autobusy náhradní dopravy. Přeprava jízdních kol není v autobusech náhradní dopravy zajištěna.**

### Umístění zastávek náhradní dopravy:

Hodonín – před staniční budovou na zastávce autobusů IDS JMK „Hodonín, žel. st.“  
Rohatec zastávka - na ulici Hodonínská na zastávce autobus IDS JMK „Rohatec, náměstí“  
Rohatec - na ulici Vítězná na zastávce autobus IDS JMK „Rohatec, Kolonie, Maryša“  
Rohatec kolonie - na ulici Vítězná na zastávce autobus IDS JMK „Rohatec, Kolonie, Maryša“  
Sudoměřice nad Moravou - u nádražní budovy

## VÝLUKA NA LINCE S8 ZNOJMO - HODONICE

2. 11. 2020  
S8

**Od 2. 11. 2020 od 8:30 do 13:50 hodin budou vlaky na lince S8 v úseku Hodonice – Znojmo nahrazeny autobusy náhradní dopravy. Autobusy náhradní dopravy budou ze stanice Znojmo odjíždět dříve než je čas pravidelného odjezdu vlaku a přijíždět později. Přeprava jízdních kol jako spoluzavazadel je ve spojích náhradní dopravy umožněna v omezeném počtu.**

### Umístění zastávek náhradní dopravy:

- Znojmo - před staniční budovou (na zastávce autobusů IDS JMK „Znojmo, žel. st.“)
- Dyje – u železniční zastávky (zastávka autobusů IDS JMK „Dyje u žel. přejezdu“)
- Hodonice - před staniční budovou

## VÝLUKA NA LINCE S22 LETOVICE - BŘEZOVÁ N/S

16. - 18. 11. 2020  
S22

**Ve dnech 16., 17. a 18. 11. 2020 v době vždy od 8:25 do 13:30 hodin budou vlaky linky S22/4782, 4774, 4767, 4783 nahrazeny autobusy v úseku Letovice – Březová nad Svitavou. Ostatní vlaky jedou podle platného jízdního řádu. Přeprava jízdních kol jako spoluzavazadel je ve spojích náhradní dopravy vyloučena.**

### Stanoviště náhradní autobusové dopravy:

- Letovice - u nádražní budovy na zastávce autobusů IDS JMK „Letovice, žel. st.“;
- Rozhraní - na zastávce autobusů IDS JMK „Rozhraní, žel.zast.“;
- Moravská Chrastová – v obci, na zastávce autobusů IDS JMK „Brněnec, Mor. Chrastová, pošta“;
- Březová nad Svitavou - u nádražní budovy na zastávce autobusů IDS JMK „Březová nad Svitavou, žel.st.“;



# ZMĚNY V DOPRAVĚ

## BRNO: VÝLUKA TRAMVAJÍ NA Lince 1 - ŽABOVŘESKÁ

28. 10. 2020 (8-17)

1

**Z důvodu postupu stavebních prací nebude ve středu 28. října 2020 (státní svátek) od 8:00 do 17:00 možná jízda tramvají ulicí Žabovřeskou.**

**Tramvajová linka 1** pojedje v úseku Nové sady – Vozovna Komín obousměrným odklonem ulicemi Husovou, Veveří, Minskou a Horovou. Vynechá tak všechny zastávky v úseku Hybešova – Stránského. Na odklonové trase obslouží všechny nácestné zastávky.

**Náhradní dopravu zajistí autobusová linka x1** v trase Hlavní nádraží – Mendlovo náměstí – Pisárky – Vozovna Komín (– Svratecká). V úseku Hlavní nádraží – Mendlovo náměstí obslouží autobusy v obou směrech běžné zastávky tramvají, v úseku Výstaviště - hlavní vstup – Pisárky zastaví autobusy na zastávkách náhradní dopravy v ulici Hlinky. Ve směru do Komína pojedou autobusy od zastávky Pisárky odklonem ulicí Veslařskou. Vynechají proto zastávky Bráfova a Stránského, na trase obslouží náhradou zastávku Veslařská (pěší přístup přes most k oblasti zastávky Bráfova). Zastávka Vozovna Komín pro výstup bude zřízena na mostě u výjezdu z vozovny trolejbusů. Ve směru do centra bude výchozí zastávkou zastávka nočních linek Svratecká a autobusy pojedou ulicemi Kníničskou a Žabovřeskou. Zastávka Vozovna Komín bude obsluhována v ulici Kníničské u autosalonu Opel, zastávku Stránského není možné obsloužit, zastávka Bráfova bude zřízena na komunikaci u provizorního přechodu pro chodce.

### Přestup:

Pro přestup mezi linkami 1 a x1 ve směru z Bystrce využijte již zastávku Svratecká.

### Změny zastávek:

Zastávka Stránského bude v obou směrech bez obsluhy, náhradou je možné využít zastávku Rosického náměstí, která bude obsluhována kromě pravidelné linky 3 také odkloněnou linkou 1. Zastávku Bráfova ve směru do Bystrce není možné obsloužit, autobusy jedou odklonem přes Jundrov a obsluhují zastávku Veslařská.

## BRNO: VÝLUKA TRAMVAJÍ PŘES MORAVSKÉ NÁMĚSTÍ

28. 10. 2020 (8-17)

3, 5, 6

**Z důvodu výměny výhybky nebude ve středu 28. října 2020 (státní svátek) od 8:00 do 17:00 možná jízda tramvají od Moravského náměstí na Českou.**

**Tramvajová linka 3** pojedje v úseku Moravské náměstí – Česká ve směru do Bystrce odklonem ulicí Rooseveltovou a přes náměstí Svobody.

Nevynechá tak žádnou zastávku, dojde ale k prodloužení jízdní doby. Na odklonové trase obslouží zastávky Malinovského náměstí, Hlavní nádraží, Zelný trh a Náměstí Svobody. Ve směru na Starou osadu pojedje po své pravidelné trase.

**Tramvajové linky 5 a 6** pojedou ve směru do Starého Lískovce v úseku Moravské náměstí – Poříčí odklonem ulicemi Rooseveltovou a Hybešovou. Vynechají tak zastávky Česká, Šilingrovo náměstí, Nemocnice u svaté Anny a Mendlovo náměstí. Na odklonové trase obslouží zastávky Malinovského náměstí, Hlavní nádraží, Nové sady, Hybešova a Václavská. Ve směru do Štefánikovy čtvrti / Králova Pole pojedou obě linky po svých trasách přes Českou.

**Náhradní dopravu zajistí autobusová linka x6** v trase Moravské náměstí – Česká – Šilingrovo náměstí – Mendlovo náměstí – Poříčí. Linka bude v provozu pouze v uvedeném směru. Zastávka Moravské náměstí bude pro linku x6 zřízena za křižovatkou ve směru na Českou. Ostatní zastávky budou obsluhovány v pravidelných polohách.

## BRNO: POSÍLENÍ DOPRAVY K ÚSTŘEDNÍMU HŘBITOVU

28. 10. - 2. 11. 2020

2, 5, 6

**Vzhledem k očekávané zvýšené poptávce po přepravě k areálu Ústředního hřbitova bude ve dnech 31. října až 2. listopadu 2020 posílena doprava následujícím způsobem:**

- **ve středu 28. října 2020** bude zvýšení kapacity do oblasti Ústředního hřbitova řešeno nasazením kapacitnějších tramvají na lince 2;

- **v sobotu 31. října** a v neděli 1. listopadu 2020 bude změna vypravených typů vozidel kromě linky 2 také na lince 6 a zvýšení kapacity bude realizováno navíc zkrácením intervalů mezi spoji linky 2 v době od 8 do 18 hodin;

- **v pondělí 2. listopadu 2020** za předpokladu obnovení platnosti jízdního řádu pro PRACOVNÍ DNY přibližně od 9 do 18 hodin budou spoje linky 5, které jsou za běžného provozu vedeny pouze do smyčky Mendlovo náměstí, prodlouženy do zastávky Celní a dále po trase linky 2 do Modřic.

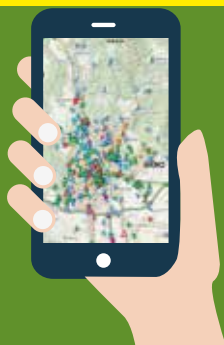
S ohledem na aktuální situaci kolem epidemie COVID-19 může dojít ke změnám.



# V DOBĚ EPIDEMIE KORONAVIRU DODRŽUJTE NÁSLEDUJÍCÍ PRAVIDLA

## JÍZDENKY KUPUJTE ELEKTRONICKY NEBO DOPŘEDU

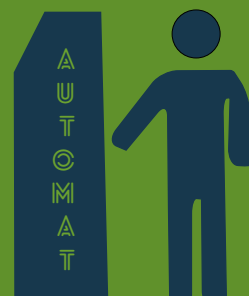
1. APP IDS JMK  
POSEIDON



2. PLATEBNÍ  
KARTA



3. JÍZDENKOVÉ  
AUTOMATY



## POKUD JE TO MOŽNÉ, DODRŽUJTE ROZESTUPY



## MĚJTE NASAZENOU ROUŠKU



- ve vozidlech (autobusy, vlaky, MHD)
- ve vnitřních prostorech nádraží a na všech zastávkách

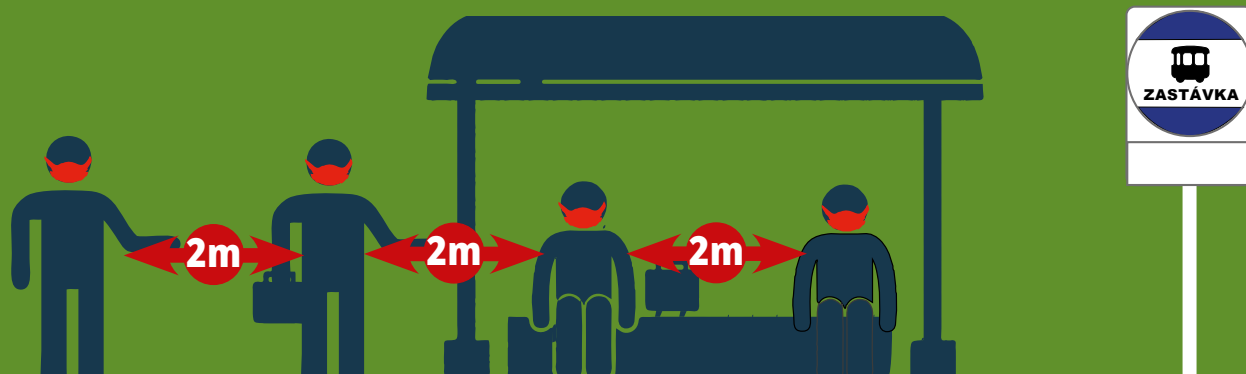
**Sledujte aktuální vývoj v médiích**

**Děkujeme Vám za spolupráci**



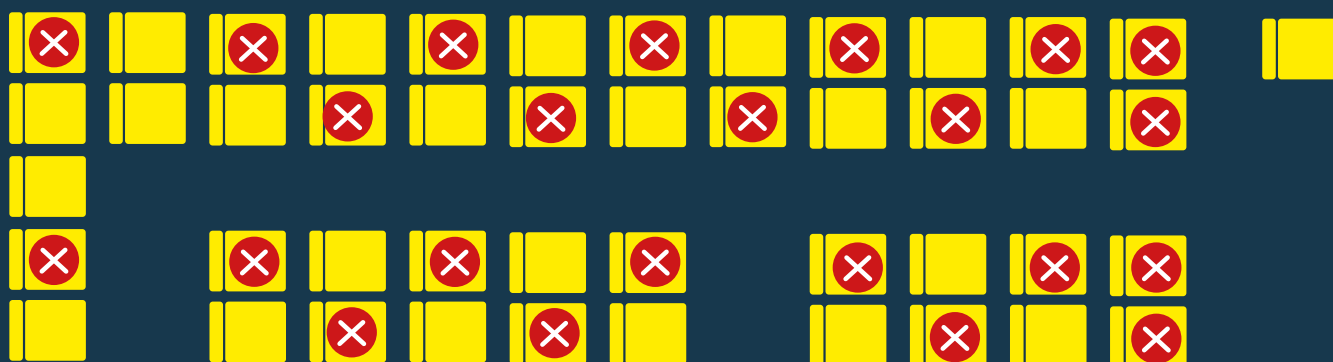
# V DOBĚ EPIDEMIE KORONAVIRU DODRŽUJTE NÁSLEDUJÍCÍ PRAVIDLA

**NA ZASTÁVKÁCH MĚJTE NASAZENOU ROUŠKU  
A DODRŽUJTE ROZESTUPY**



**VE VOZIDLECH PROSÍM NEOBSAZUJTE SEDADLA  
ZA ŘIDIČEM A VEDLE ŘIDIČE**

**POKUD JE TO MOŽNÉ, DODRŽUJTE ROZESTUPY**



**Děkujeme za spolupráci**