

Obec Šakvice, se sídlem Hlavní č.12, 691 67 Šakvice

Záměr Obce Šakvice uzavřít Smlouvu o smlouvě budoucí o zřízení věcného břemene č.HO-001030072510/001-RGV na pozemku ve vlastnictví Obce Šakvice (příloha č.1).

Obec Šakvice zveřejňuje podle § 39 odst.1 zákona č.128/2000 Sb., o obcích (obecních zřízeních) ve znění pozdějších předpisů , záměr uzavřít **Smlouvu o smlouvě budoucí o zřízení věcného břemene č. HO-001030072510/001-RGV na části pozemku ve vlastnictví Obce Šakvice: p.č. 1839/1, 1904 k.u.Šakvice,** který je zapsán na LV č.10001 u KU Hustopeče pro JMK.

Právo provést stavbu se zřizuje úplatně a to za jednorázovou náhradu ve výši 2500,-Kč bez DPH. Jedná se o stavbu s názvem „Šakvice, příp.NN, Mach K615/1“.

K uvedenému záměru se můžete vyjádřit do 8.10.2022.

Doložka k listině dle § 41 zákona č.128/2000 Sb. o obcích ve znění pozdějších předpisů

Obec Šakvice, zastoupená starostkou obce Drahomírou Dirgasovou, tímto potvrzuje, že byly splněny podmínky pro nakládání s obecním majetkem dle zákona o obcích.

Šakvice: 22.9.2022

Drahomíra Dirgasová, starostka obce

Vyvěšeno na úřední desce OU

Sňato z úřední desky OU

Vyvěšeno i elektronicky

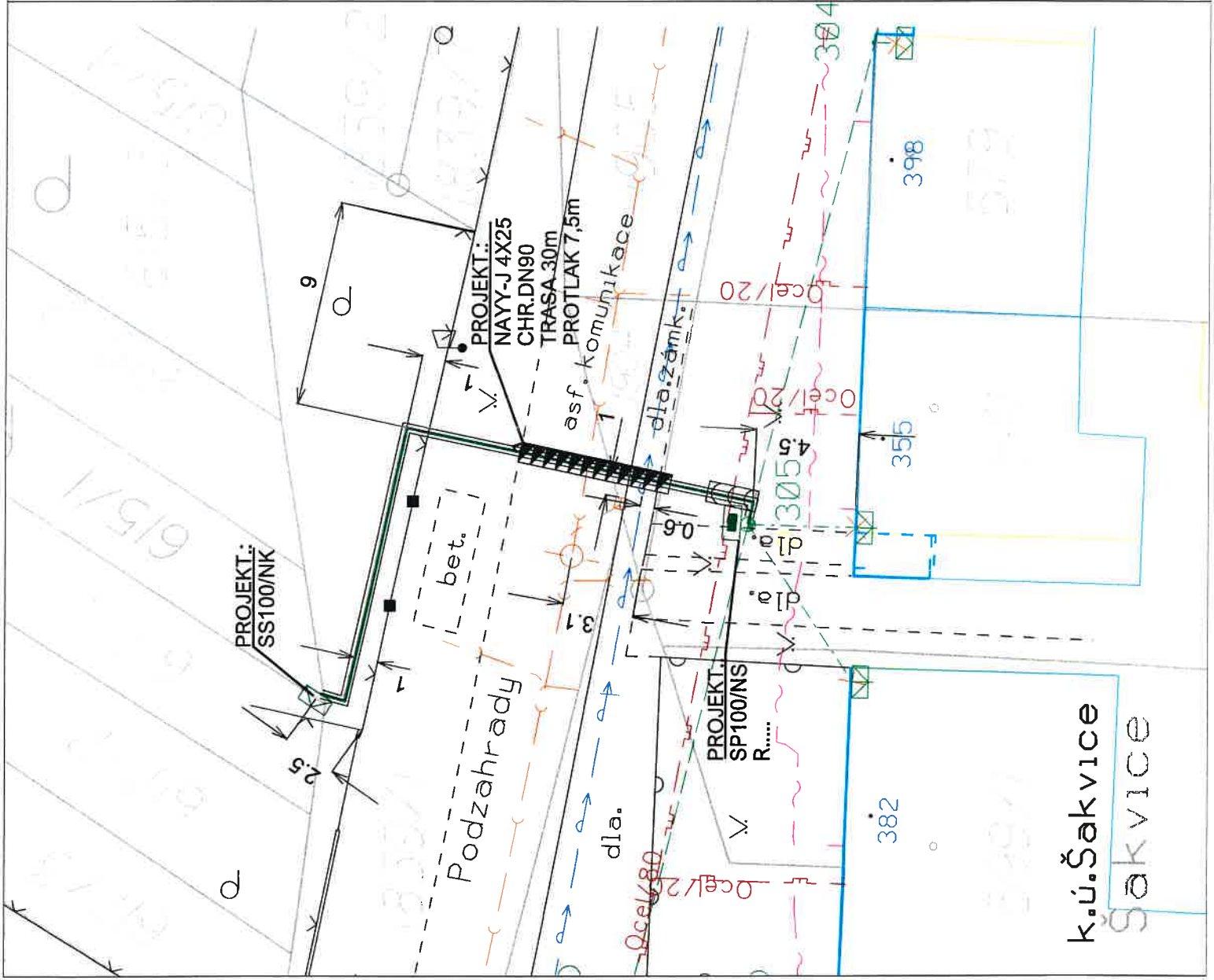
Základní údaje

Návrhová oblast: IO - bez námořní

Proudové soustavou: TN-C
 NN - 3PEN-50Hz, 230/400 V
 Ochrana před nebezpečím dohledem živých částí rozvodných el. zařízení do 1000 V inod 1000 V:
 - podle PNE 33 0000 1.4.v, čl. 3.2.2.1
 - izolací, dle PNE 33 0000 1.4.v, čl. 3.2.2.4

Ochrana před nebezpečným dotykem neživých částí rozvodných el. zařízení:
 do 1000 V (NN), kde je přímo územním středem zdroje (uzel) - ochrana v sítích TN-C
 automatickým odpojením od zdroje, dle PNE 33 0000-1, čl. 3.3.2.1
 - v novobudovaných částech sítě nn dle PNE 33 0000-1, čl. 3.3.2.1
 izolací - v novobudovaných částech sítě nn dle PNE 33 0000-1, čl. 3.3.2.1
 - v kabelových sítích

Projektant není schopen garantovat, že v době realizace stavby, budou poměry, v provozované síti VN, NN stejné, jako v době projektové dokumentace. Správný sled fázování nové budovaných/úpravených rozvodů VN a NN zajišťuje realizační firma.



k.ú. Šakvice
 Šakvice

LEGENDA STÁVAJÍCÍCH INŽENÝRSKÝCH SÍTÍ:

- KABELOVÉ VEDENÍ VN
- - - VENKOVNÍ VEDENÍ NN
- - - VENKOVNÍ VEDENÍ VN
- - - VENKOVNÍ VEDENÍ VN
- - - VENKOVNÍ VEDENÍ NN / AIF e, AES
- - - KABELOVÉ VEDENÍ NN (ATK.Y, NAYY)
- - - SDELOVACÍ VEDENÍ KABELOVÉ
- - - SDELOVACÍ VEDENÍ VENKOVNÍ
- - - OPTICKÝ KABEL
- - - KANALIZACE
- - - PLYNOVOD
- - - VODOVOD
- - - KABEL VĚRĚJNÉHO OSVĚTLENÍ
- - - HLAVNÍ DOMOVNÍ VEDENÍ
- - - ELEKTRO PŘÍPOJKA CIZÍ
- - - ELEKTRO PŘÍPOJKA CIZÍ

LEGENDA PROJEKTOVANÝCH INŽENÝRSKÝCH SÍTÍ:

- KABEL NAYY-J 4x25
- KABELOVÁ CHRANIČKA DN90
- KABELOVÁ SKŘÍŇ/PILÍŘ
- ROZPOJOVACÍ SKŘÍŇ/NA STAV. SLOUP
- PROTĚLAK START. A CIL
- JÁMY/MIMO CHODNÍKA VOZOVKU
- BET.ŽLAB. KRYTÍ PLYNU

LEGENDA SOLIKROMÝCH PŘÍPOJEK, NAINŽENÝSÍTÍ

- KANALIZACE
- VODOVOD
- LEGENDA STÁVAJÍCÍCH PRVKŮ INŽENÝRSKÝCH SÍTÍ:
- KABELOVÁ SKŘÍŇ SP / SIL
- ROZPOJOVACÍ KABELOVÁ SKŘÍŇ
- SKŘÍŇ ELEKTROMĚROVÉHO ROZVADĚČE
- SLOUP VĚRĚJNÉ OSVĚTLENÍ
- BETONOVÝ SLOUP NN, VN, JB / DB
- UZEMNĚNÍ - PÁSEK Fežn 32/4
- SÍŤOVÝ / PŘÍPOJKOVÝ STŘEŠNÍK
- SÍŤOVÁ / PŘÍPOJKOVÁ KONZOLA

VYPRACOVAL	ROSTISLAV TRČKA	ZOD. PROJEKTANT	Ing. LUBOMÍR NEVELÍK
ZHOTOVITEL PD	RGV a.s., J.OPLETALA 2403/10, 69002 BRECLAV		
KRAJ	JIHOMORAVSKÝ	OKRES	BŘECLAV
KATASTR. ÚZEMÍ	ŠAKVICE		
MÍSTO STAVBY	ŠAKVICE, PODZAHRADY		
STAVEBNÍK	EG.D, a.s.	LIDICKÁ 1873/36, 602 00 BRNO	
NÁZEV STAVBY	Šakvice, příp. NN, Mach K615_1		
NÁZEV VÝKRESU	SITUACE PROJEKTOVANÉHO VEDENÍ NN		



Č. ZAKÁZKY: 2021 2 193
eg.d
 Č. STAVBY: 1030072510
 DATUM: 1.08.2022
 FORMÁT: A4
 STUPEŇ PD: DPS
 MĚŘÍTKO: Č. VYKRESU: 1:250
 D.1