

**Obec Šakvice, se sídlem Hlavní č.12, 691 67 Šakvice**

**Záměr Obce Šakvice uzavřít Smlouvu o smlouvě budoucí o zřízení věcného břemene č.HO-001030066697/001-RGV na pozemku ve vlastnictví Obce Šakvice (přílohač.1).**

Obec Šakvice zveřejňuje podle § 39 odst.1 zákona č.128/2000 Sb., o obcích (obecních zřízeních) ve znění pozdějších předpisů , záměr uzavřít **Smlouvu o smlouvě budoucí o zřízení věcného břemene č. HO-001030066697/001-RGV na části pozemku ve vlastnictví Obce Šakvice p.č.1859/5 , který je zapsán na LV č.10001 u KU pro JMK, k.p.Hustopeče, k.u. Šakvice.**

Právo provést stavbu se zřizuje úplatně a to za jednorázovou náhradu ve výši 2 000,-Kč bez DPH. Jedná se o stavbu s názvem „Šakvice, příp.NN, Reniers, p.č.3696“.

K uvedenému záměru se můžete vyjádřit do 26.8.2021.

**Doložka k listině dle § 41 zákona č.128/2000 Sb. o obcích ve znění pozdějších předpisů**

Obec Šakvice, zastoupená starostkou obce Drahomírou Dirgasovou, tímto potvrzuje, že byly splněny podmínky pro nakládání s obecním majetkem dle zákona o obcích.

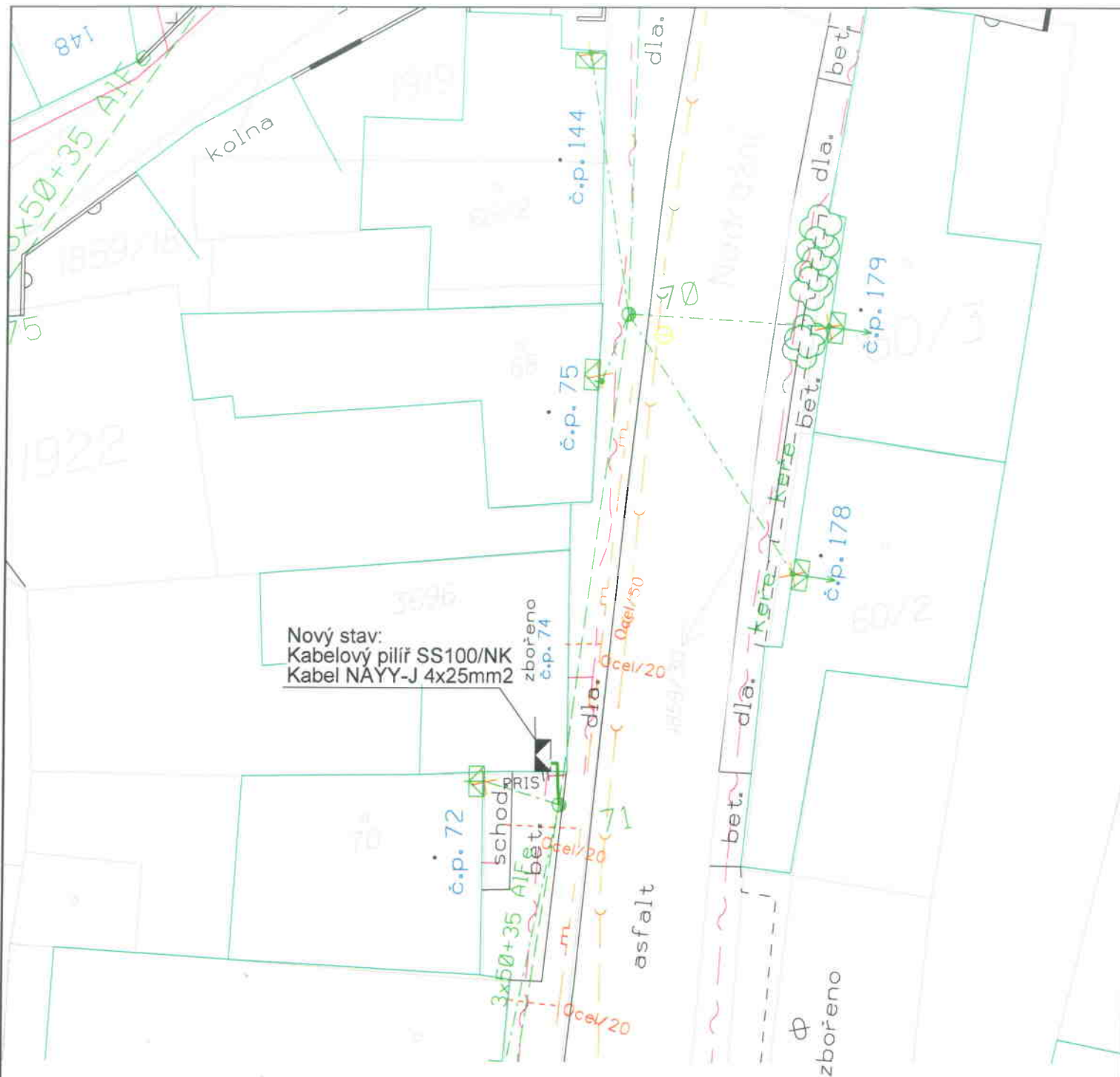
Šakvice: 10.8.2021

Drahomíra Dirgasová, starostka obce

Vyvěšeno na úřední desce OU

Sňato z úřední desky OU

Vyvěšeno i elektronicky



Nový stav:  
Kabelový pilíř SS100/NK  
Kabel NAYY-J 4x25mm<sup>2</sup>



- STÁVAJÍCÍ VENKOVNÍ VEDENÍ NN (AI/Fe, AES)
- STÁVAJÍCÍ KABEL SDĚLOVACÍ VEDENÍ
- STÁVAJÍCÍ PLYNOVOD
- STÁVAJÍCÍ KANALIZACE



NOVÉ KABELOVÉ VEDENÍ NN  
NOVÁ KABELOVÁ SKŘÍŇ



**Základní údaje:**  
 Proudová soustava:  
 NN - 3PEN-50Hz, 230/400 V  
 Ochrana před nebezpečným dotykem neživých částí :  
 NN - automatickým odpojením od zdroje TN-C  
 Všechny podzemní sítě jsou zakresleny orientačně.  
 Před zahájením zemních prací je nutno zabezpečit jejich vytýčení.

VYPRACOVAL	M. Welter	ZOD. PROJEKTANT	Ing. L. Nevětil	
ZHOTOVITEL PD	RGV a s. J. Opletakova 2403, 690 02 Břeclav			
KRAJ	Jihomoravský	OKRES	Břeclav	
KATASTR. ÚZEMÍ	Šakvice			
MÍSTO STAVBY	Šakvice			
STAVEBNÍK	EG.D, a.s., Lidická 1873/36, 602 00 Bmo			
NÁZEV STAVBY	Šakvice, příp. NN, Reniers, parc. č. 3696			Č. STAVBY: 1030066897
				DATUM: 7/2021
				FORMAT: A4
				STUPEŇ PD: DPS
NÁZEV VÝKRESU	Situace projektované přípojky NN			MĚŘÍTKO: 1:250
				Č. VÝKRESU: 1

706

57  
šmk.dl

dl.