

LEGENDA:



A15 PŘECHODNÉ DOPRAVNÍ ZNAČENÍ



IP4 STÁVAJÍCÍ DOPRAVNÍ ZNAČENÍ



IP4 STÁVAJÍCÍ DOPRAVNÍ ZNAČENÍ DOČASNĚ ZRUŠENÉ



TEXT DODATKOVÉ TABULKY

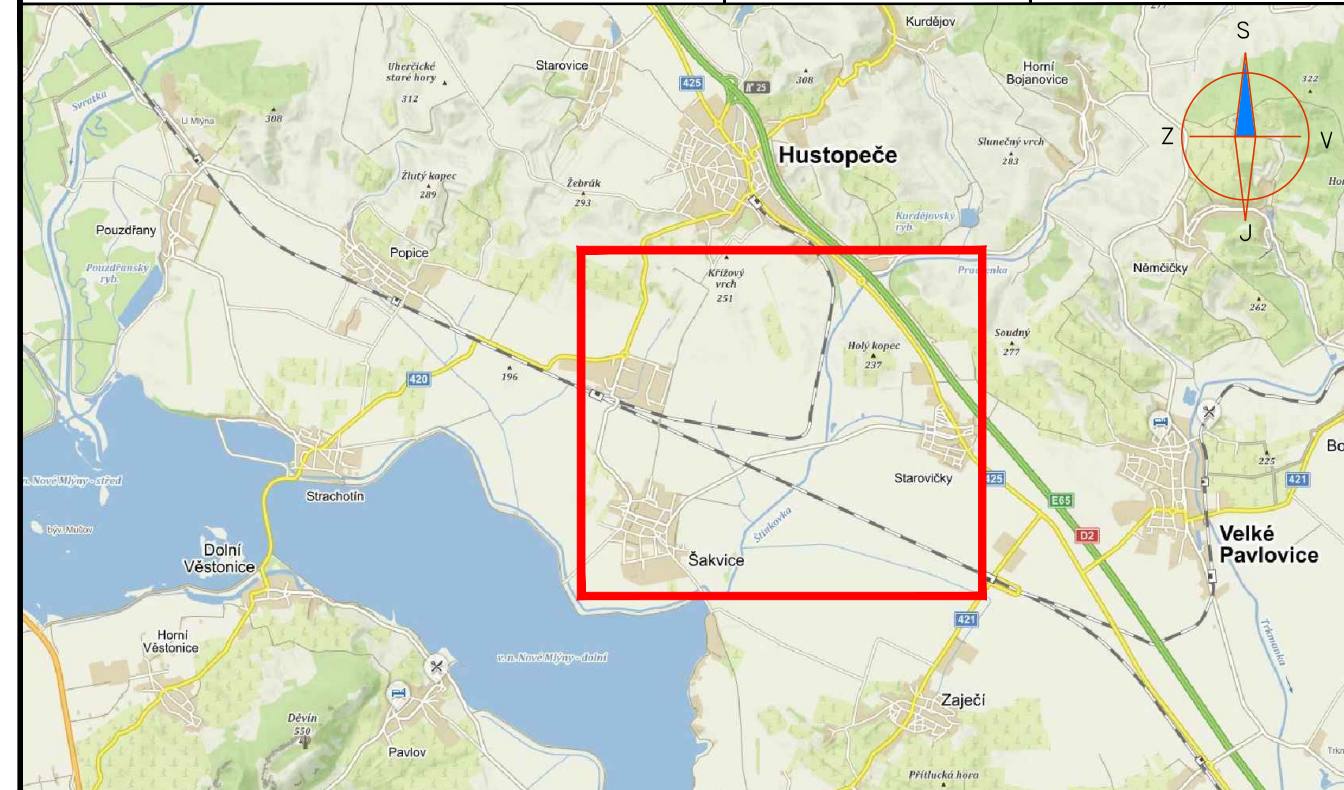
POZNÁMKA:

- Umístění přechodného dopravního značení dle TP č. 66 (Zásady pro označování pracovních míst na pozemních komunikacích)
- Stávající dopravní značení v rozporu s přechodnou úpravou provozu bude zneplatněno škrtnutím nebo zakryto.
- Dopravní značení B28 umístěno 7 dní před zahájením stavby.

PŘEHLEDOVÁ MAPA:

ÚPLNÁ UZÁVÍRKA

ČÁSTEČNÁ UZÁVÍRKA



ZNAKOM s.r.o. – ZENGOVA 2694/4, 615 00 BRNO, TEL. 602 593 383, ZNAKOM@ZNAKOM.CZ, (PRACOVÍŠTĚ: RYBNÍČEK 12, 602 00 BRNO)

Vypracoval:
Karel HANÁK
podpis: *[Signature]*

Zodpovědný projektant:
Karel HANÁK
podpis: *[Signature]*

Ředitel:
Radek SUCHOMEL
mob: 602 593 383



Technická kontrola:
Petr BEDNÁŘ
podpis: *[Signature]*

Vedoucí projektant:
Petr BEDNÁŘ
podpis: *[Signature]*

Místo:	ŠAKVICE
Silnice:	MÍSTNÍ KOMUNIKACE
Staničení úseku:	–
Akce:	MODERNIZACE A ELEKTRIZACE TRATI ŠAKVICE - HUSTOPEČE U BRNA
Obsah:	PŘECHODNÉ DOPRAVNÍ ZNAČENÍ

Číslo zak.:	20Z00475
Formát:	A3
Datum:	12.11.2020
Číslo přílohy:	1