

LEGENDA:



A15 PŘECHODNÉ DOPRAVNÍ ZNAČENÍ



IP4 STÁVAJÍCÍ DOPRAVNÍ ZNAČENÍ



IP4 STÁVAJÍCÍ DOPRAVNÍ ZNAČENÍ DOČASNĚ ZRUŠENÉ



TEXT DODATKOVÉ TABULKY

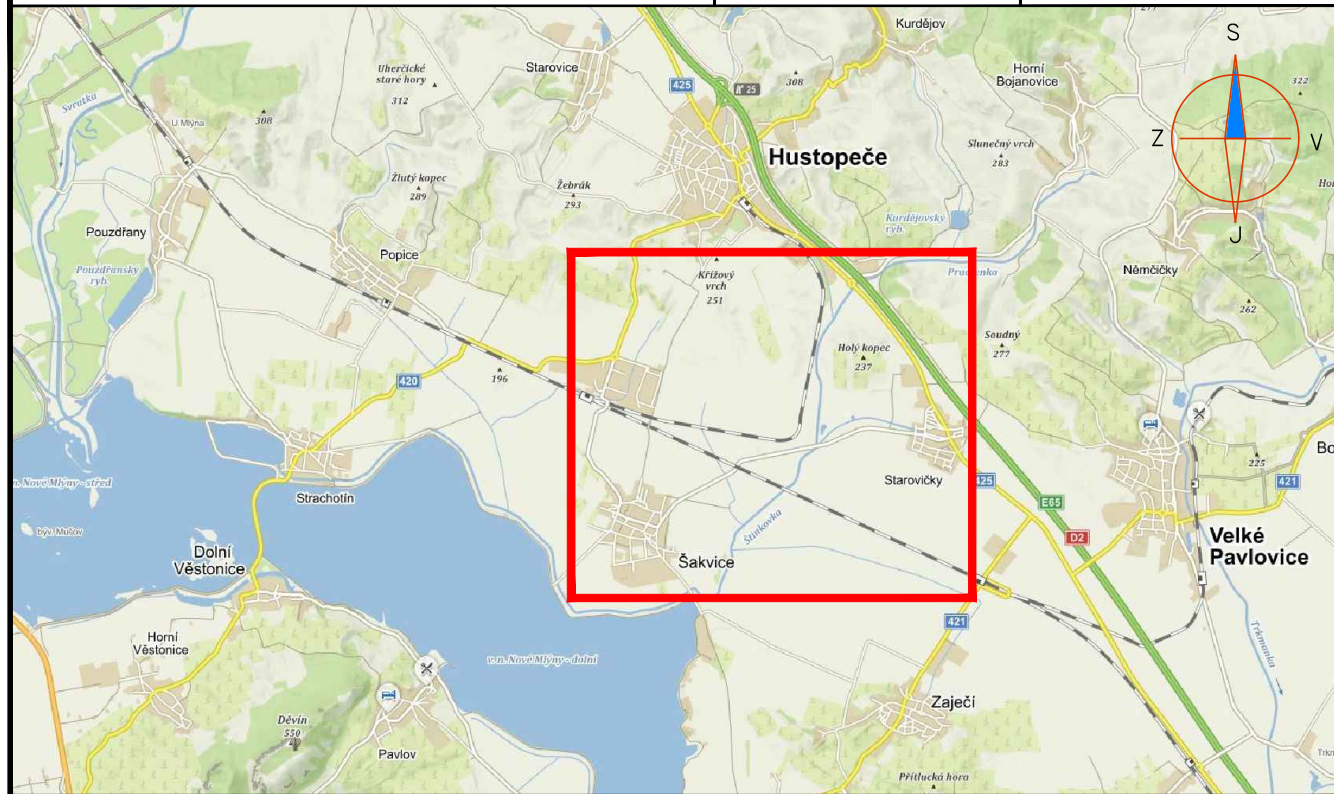
POZNÁMKA:

- Umístění přechodného dopravního značení dle TP č. 66 (Zásady pro označování pracovních míst na pozemních komunikacích)
- Stávající dopravní značení v rozporu s přechodnou úpravou provozu bude zneplatněno škrtnutím nebo zakryto.
- Dopravní značení B28 umístěno 7 dní před zahájením stavby.

PŘEHLEDOVÁ MAPA:

— ÚPLNÁ UZÁVÍRKA

— ČÁSTEČNÁ UZÁVÍRKA



ZNAKOM s.r.o. – ZENGOVA 2694/4, 615 00 BRNO, TEL. 602 593 383, ZNAKOM@ZNAKOM.CZ, (PRACOVÍŠTĚ: RYBNÍČEK 12, 602 00 BRNO)

Vypracoval: Karel HANÁK podpis: <i>[Signature]</i>	Zodpovědný projektant: Karel HANÁK podpis: <i>[Signature]</i>	Ředitel: Radek SUCHOMEL mob: 602 593 383	
Technická kontrola: Petr BEDNÁŘ podpis: <i>[Signature]</i>	Vedoucí projektant: Petr BEDNÁŘ podpis: <i>[Signature]</i>		

ZNAKOM s.r.o., ZENGOVA 2694/4, 615 00 BRNO

Místo:	ŠAKVICE	Číslo zak.:	20Z00475
Silnice:	MÍSTNÍ KOMUNIKACE	Formát:	A3
Staničení úseku:	–	Datum:	12.11.2020
Akce:	MODERNIZACE A ELEKTRIZACE TRATI ŠAKVICE - HUSTOPEČE U BRNA	Číslo přílohy:	1
Obsah:	PŘECHODNÉ DOPRAVNÍ ZNAČENÍ		