

## **Obec Šakvice, se sídlem Hlavní č.12, 691 67 Šakvice**

**Záměr obce Šakvice uzavřít „ Smlouvu o smlouvě budoucí o zřízení věcného břemene č.1030054634/002“ na pozemku ve vlastnictví obce Šakvice (přílohač.1).**

Obec Šakvice zveřejňuje podle § 39 odst.1 zákona č.128/2000 Sb., o obcích (obecních zřízeních) ve znění pozdějších předpisů, záměr uzavřít **Smlouvu o smlouvě budoucí o zřízení věcného břemene č.1030054634/002 na pozemku ve vlastnictví obce Šakvice p.č. 1831, 1035/3** zapsaného v katastru nemovitostí u Katastrálního úřadu pro Jihomoravský kraj, Katastrálního pracoviště Hustopeče, na listu vlastnictví č. **10001** pro katastrální území Šakvice, obec Šakvice:

Právo provést stavbu se zřizuje úplatně, a to za jednorázovou náhradu ve výši 1000,--Kč bez DPH. Jedná se o stavbu „Šakvice, rozšíření NN, Šopfová“.

K uvedenému záměru se můžete vyjádřit do 1.8.2020

### **Doložka k listině dle § 41 zákona č.128/2000 Sb. o obcích ve znění pozdějších předpisů**

Obec Šakvice, zastoupená starostkou obce Drahomírou Dirgasovou, tímto potvrzuje, že byly splněny podmínky pro nakládání s obecním majetkem dle zákona o obcích.

Šakvice, 15.7.2020

Drahomíra Dirgasová, starostka obce

Vyvěšeno na úřední desce OU

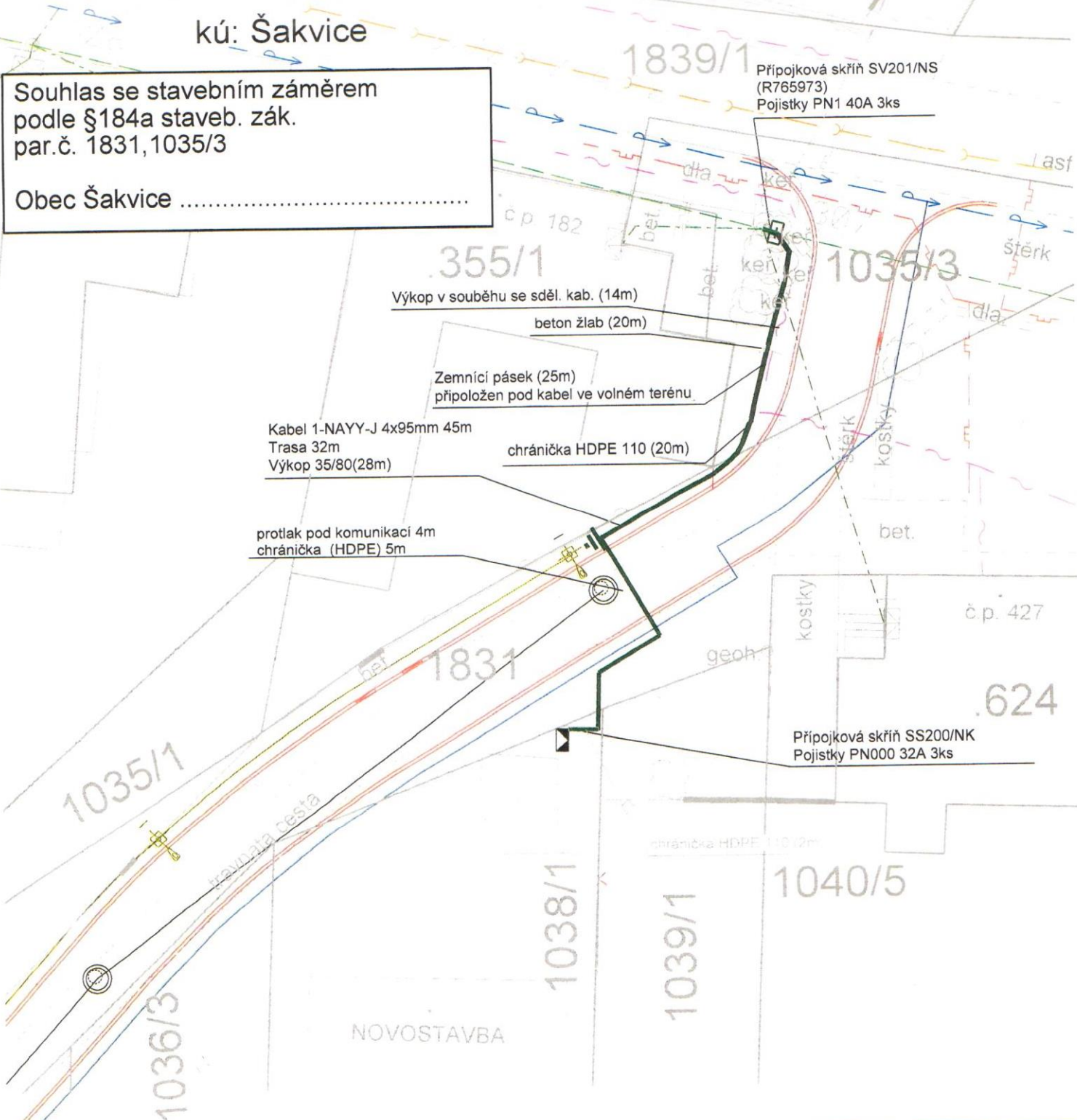
Sňato z úřední desky OU

Vyvěšeno i elektronicky

# kú: Šakvice

Souhlas se stavebním záměrem  
podle §184a staveb. zák.  
par.č. 1831,1035/3

Obec Šakvice .....



- STÁVAJÍCÍ VENKOVNÍ VEDENÍ NN (AlFe, AES)
- STÁVAJÍCÍ KABEL. SDĚLOVACÍ VEDENÍ
- STÁVAJÍCÍ KANALIZACE
- BUDOUCÍ KANALIZACE
- STÁVAJÍCÍ PLYNOVOD
- STÁVAJÍCÍ VODOVOD
- BUDOUCÍ VODOVOD
- BUDOUCÍ VEŘEJNÉ OSVĚTLENÍ
- BUDOUCÍ KOMUNIKACE

- LEGENDA**
- NOVÉ KABELOVÉ VEDENÍ NN
  - NOVÁ ZEMNÍ PÁSOVINA
  - NOVÁ KABELOVÁ SKŘIŇ
  - NOVÁ ROZPOJOVACÍ SKŘIŇ



**Základní údaje:**  
 Proudová soustava:  
 NN - 3PEN-50Hz, 230/400 V  
 Ochrana před nebezpečným dotykem neživých částí :  
 NN - automatickým odpojením od zdroje TN-C  
 Všechny podzemní sítě jsou zakresleny orientačně.  
 Před zahájením zemních prací je nutno zabezpečit jejich vytčení.

Vypracoval:	Holásek Z	Zodp. projektant:	Ing. Neveřejl L.	RGV a.s. J. Opletala 2403 690 02 Břeclav	
Místo stavby:	Šakvice	Kraj:	Jihomoravský		
Stavebník:	E.ON Distribuce, a.s. F.A Gerstnera 2151/6, 370 49, Č. Budějovice				
Název stavby:	Šakvice, rozšíření NN, Šopfová			Číslo stavby:	29 110
Obsah výkresu:	Situace projektované přípojky NN			Název souboru:	1030054634
				Datum:	6/2020
				Formát:	A4
				Měřítko:	Čís. výkresu:
				1:250	1