

Obec Šakvice, se sídlem Hlavní č.12, 691 67 Šakvice

**Záměr Obce Šakvice uzavřít Smlouvu o smlouvě budoucí o zřízení věcného břemene č.1030054253/001 na pozemku ve vlastnictví Obce Šakvice (přílohač.1).**

Obec Šakvice zveřejňuje podle § 39 odst.1 zákona č.128/2000 Sb., o obcích (obecních zřízeních) ve znění pozdějších předpisů , záměr uzavřít **Smlouvu o smlouvě budoucí o zřízení věcného břemene č.1030054253/001 na části pozemku ve vlastnictví Obce Šakvice p.č. 1023/152,1023/151 k.u.Šakvice**, který je zapsán na LV č.10001 u KU Hustopeče pro JMK.

Právo provést stavbu se zřizuje úplatně a to za jednorázovou náhradu ve výši 1 000,-Kč bez DPH. Jedná se o stavbu s názvem „Šakvice, Podhrází , rozš.NN, Běhal“.

K uvedenému záměru se můžete vyjádřit do 30.10.2019

**Doložka k listině dle § 41 zákona č.128/2000 Sb. o obcích ve znění pozdějších předpisů**

Obec Šakvice, zastoupená starostkou obce Drahomírou Dirgasovou, tímto potvrzuje, že byly splněny podmínky pro nakládání s obecním majetkem dle zákona o obcích.

Šakvice: 14.10.2019

Drahomíra Dirgasová, starostka obce

Vyvěšeno na úřední desce OU

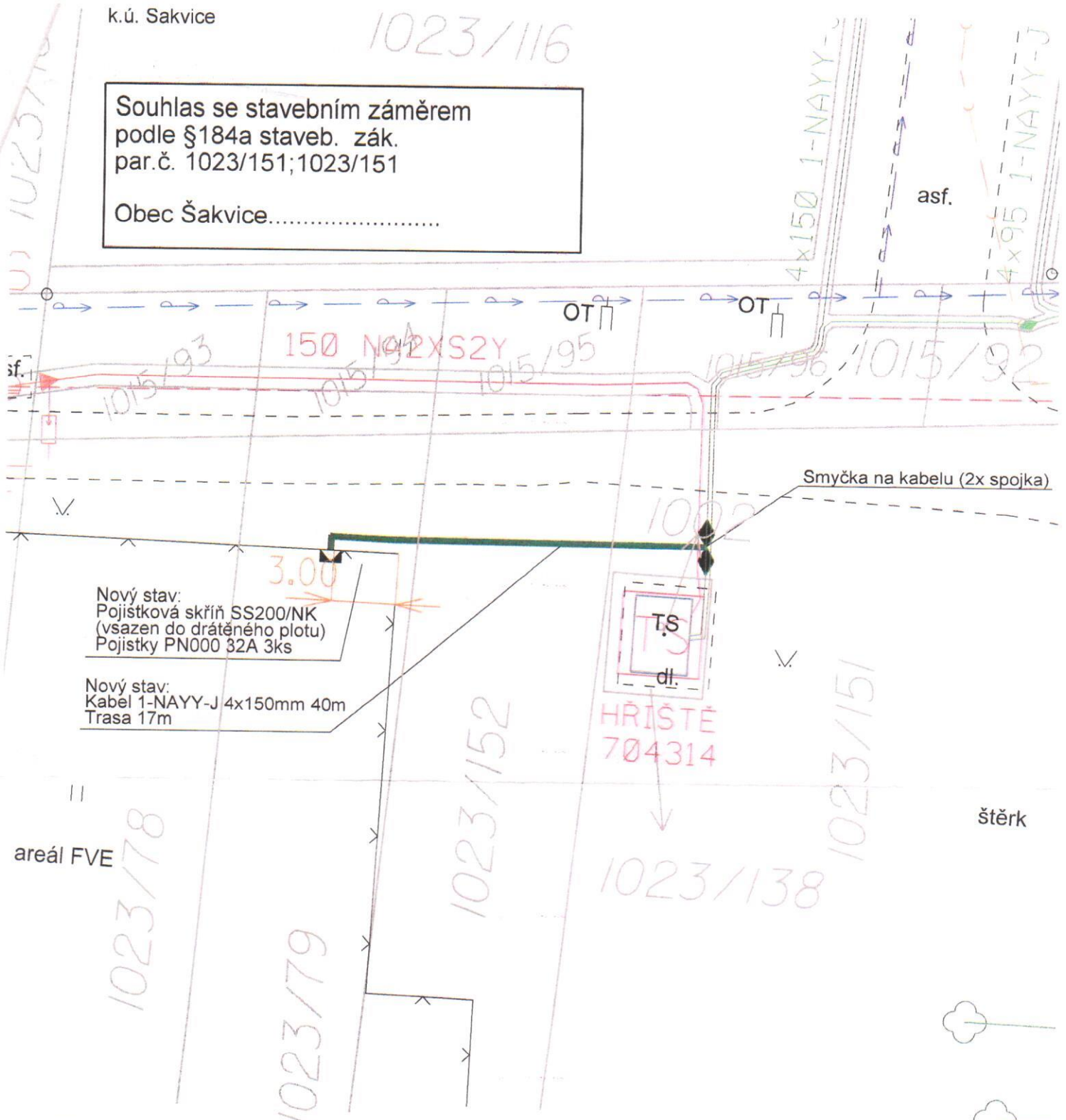
Sňato z úřední desky OU

Vyvěšeno i elektronicky

1023/116

Souhlas se stavebním záměrem  
podle §184a staveb. zák.  
par.č. 1023/151;1023/151

Obec Šakvice.....



LEGENDA

- NOVÉ KABELOVÉ VEDENÍ NN
- ◆ NOVÁ KABELOVÁ SPOJKA
- ◆ NOVÁ KABELOVÁ SKŘÍŇ



Základní údaje:

Proudová soustava:  
NN - 3PEN-50Hz, 230/400 V  
Ochrana před nebezpečným dotykem neživých částí :  
NN - samočinným odpojením od zdroje TN-C  
Námrazová oblast : lehká  
Všechny podzemní sítě jsou zakresleny orientačně.  
Před zahájením zemních prací je nutno zabezpečit jejich vytýčení.

Vypracoval:	Holásek Z.	Zodp. projektant:	Ing. Nevšík L.
Místo stavby:	Šakvice	Kraj:	Jihomoravský
Stavebník:	E.ON Distribuce, a.s. F.A.Gerstnera 2151/6, 370 49, Č. Budějovice		
Název stavby:	Šakvice, Pod hrází, rozš. NN, Běhal		
Obsah výkresu:	Situace projektované přípojky NN		
Číslo stavby:	192 120	Název souboru:	1030054253
Datum:	11/2019	Formát:	A4
Měřítko:	1:250	Čís. výkresu:	4

RGV a.s.  
J. Opletala 2403  
690 02 Břeclav