




# PŘEHLEDOVÁ MAPA



## LEGENDA:

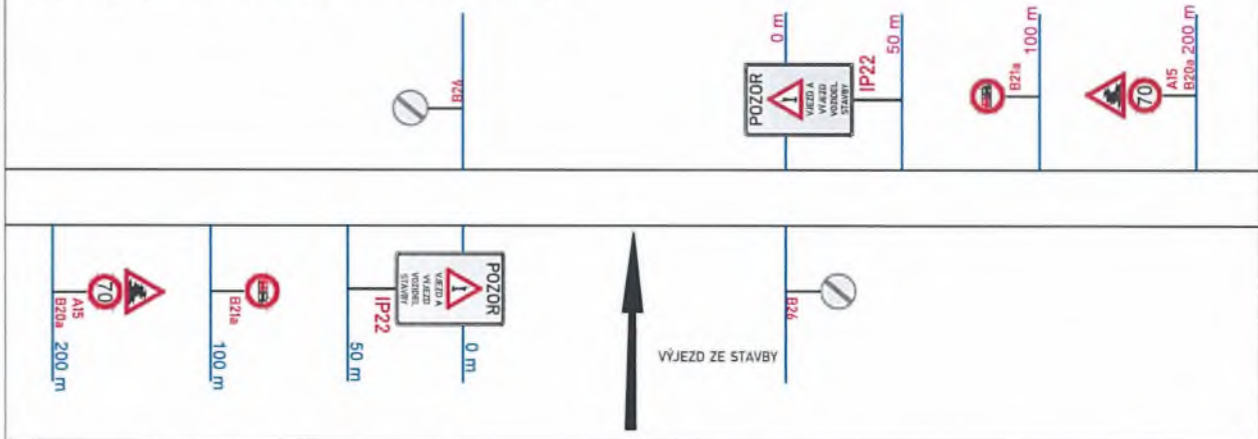
-  A15 PŘECHODNÉ DOPRAVNÍ ZNAČENÍ
-  IP4 STÁVAJÍCÍ DOPRAVNÍ ZNAČENÍ
-  IP4 STÁVAJÍCÍ DOPRAVNÍ ZNAČENÍ DOČASNĚ ZRUŠENÉ

 PRACOVNÍ MÍSTO

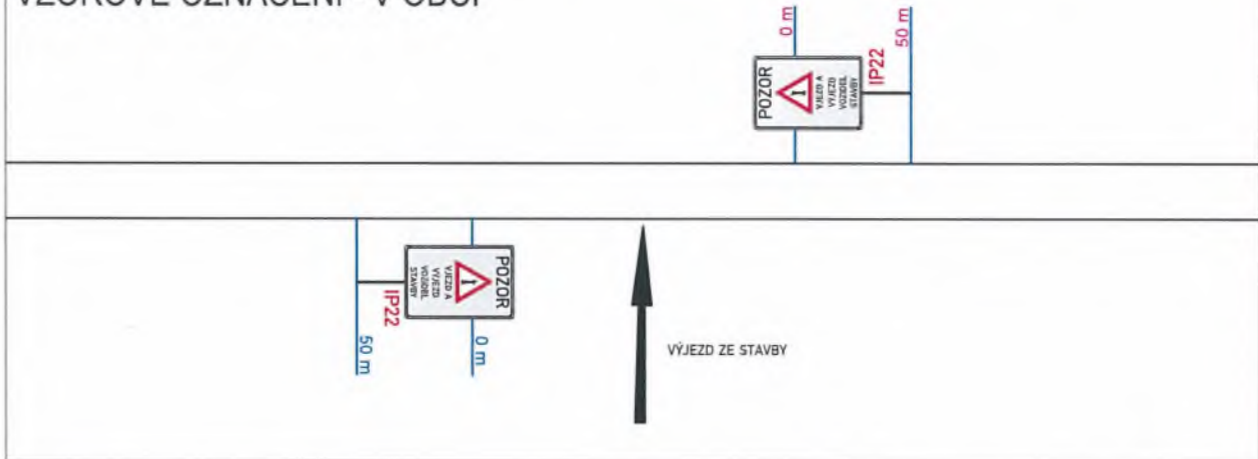
### POZNÁMKA:

- Umístění přechodného dopravního značení dle TP č.66 (Zásady pro označování pracovních míst na pozemních komunikacích)
- Stávající dopravní značení v rozporu s přechodnou úpravou provozu bude zneplatněno škrtnutím nebo zakryto.
- Dopravní značení B28 umístěno 7 dní před zahájením stavby.


## VZOROVÉ OZNAČENÍ - MIMO OBEC



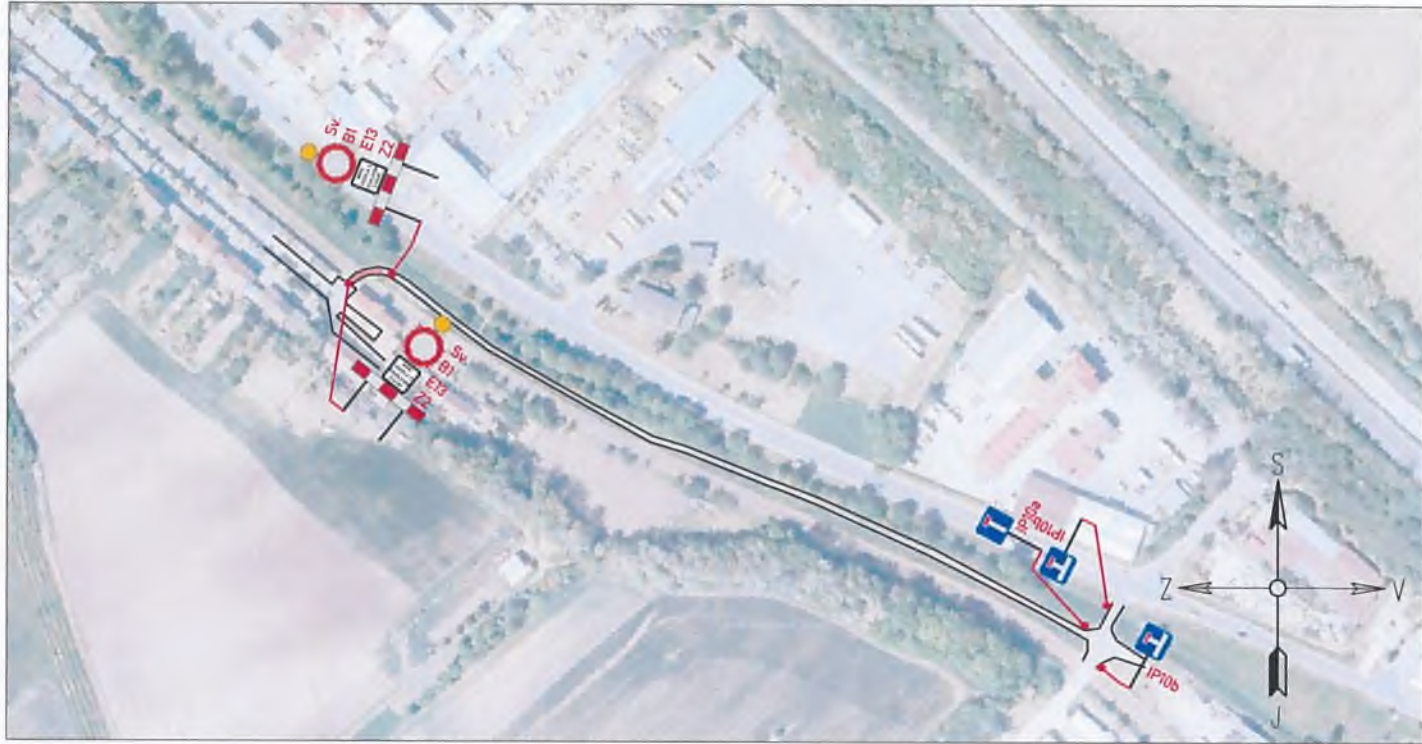
## VZOROVÉ OZNAČENÍ - V OBCI






ZNAKOM s.r.o. – ZENGROVA 2694/4, 615 00 BRNO, TEL. 602 593 383, ZNAKOM@ZNAKOM.CZ, (PRACOVÍŠTĚ: RYBNÍČEK 12, 602 00 BRNO)

Vypracoval: Petr BEDNÁŘ - ml. podpis:	Zpovědný projektant: Petr BEDNÁŘ - ml. podpis:	Ředitel: Radek SUCHOMEL mob: 602 593 383	
Technická kontrola: Petr BEDNÁŘ podpis:	Vedoucí projektant: Petr BEDNÁŘ podpis:	ZNAKOM s.r.o., ZENGROVA 2694/4, 615 00 BRNO	

Místo:	HUSTOPEČE – ŠAKVICE	Číslo zak.:	20Z00114
Silnice:	II/425, II/420, III/4203, MK	Formát:	A3
Staničení úseku:	–	Dotum:	15.8.2019
Akce:	OPRAVA ŽELEZNIČNÍ STANICE ŠAKVICE - HUSTOPEČE	Číslo přílohy:	1
Obsah:	PŘECHODNÉ DOPRAVNÍ ZNAČENÍ		



LEGENDA:

-  **A15** PŘECHODNÉ DOPRAVNÍ ZNAČENÍ
-  **IP4** STÁVAJÍCÍ DOPRAVNÍ ZNAČENÍ
-  **IP4** STÁVAJÍCÍ DOPRAVNÍ ZNAČENÍ DOČASNĚ ZRUŠENÉ

 PRACOVNÍ MÍSTO

**POZNÁMKA:**

- Umístění přechodného dopravního značení dle TP č.66 (Zásady pro označování pracovních míst na pozemních komunikacích)
- Stávající dopravní značení v rozporu s přechodnou úpravou provozu bude zneplatněno škrtnutím nebo zakryto.
- Dopravní značení B28 umístěno 7 dní před zahájením stavby.

PŘEHLEDOVÁ MAPA:



ZNAKOM s.r.o. – ZENGROVA 2694/4, 615 00 BRNO, TEL. 602 593 383, ZNAKOM@ZNAKOM.CZ, (PRACOVIŠTĚ: RYBNÍČEK 12, 602 00 BRNO)

Vypracoval: Petr BEDNÁŘ – ml. podpis:	Z odpovědný projektant: Petr BEDNÁŘ – ml. podpis:	Ředitel: Radek SUCHOMEL mob: 602 593 383	 ZNAKOM s.r.o., ZENGROVA 2694/4, 615 00 BRNO
Technická kontrola: Petr BEDNÁŘ podpis:	Vedoucí projektant: Petr BEDNÁŘ podpis:		

Místo:	HUSTOPEČE – ŠAKVICE	Číslo zak.:	20Z00114
Silnice:	MK	Formát:	A3
Staničení úseku:	–	Datum:	29.8.2019
Akce:	OPRAVA ŽELEZNIČNÍ STANICE ŠAKVICE - HUSTOPEČE	Číslo přílohy:	<b>2</b>
Obsah:	PŘECHODNÉ DOPRAVNÍ ZNAČENÍ		