

Obec Šakvice, se sídlem Hlavní č.12, 691 67 Šakvice

Záměr Obce Šakvice uzavřít Smlouvu o zřízení věcného břemene č. HO-014330049620/002 na pozemku ve vlastnictví Obce Šakvice (přílohač.1).

Obec Šakvice zveřejňuje podle § 39 odst.1 zákona č.128/2000 Sb., o obcích (obecních zřízeních) ve znění pozdějších předpisů , záměr uzavřít **Smlouvu o zřízení věcného břemene č. HO-014330049620/002 na pozemcích ve vlastnictví Obce Šakvice p.č. 1070/2, 1823/4,1824/1,2799 k.u.Šakvice**, které jsou zapsány na LV č.10001 u KU Hustopeče pro JMK.

Právo provést stavbu se zřizuje úplatně a to za jednorázovou náhradu ve výši 4 800,-Kč bez DPH. Jedná se o stavbu „Šakvice, obn.VN, příp.TS Rybníček“.(jedná se o přeložku VN na ul.Polní)

Rozsah VB vymezuje GP č.1347-199/2018 zhotovený firmou Geodetické práce In.Michna a Ing. Palát.

K uvedenému záměru se můžete vyjádřit do 23.8.2018.

Doložka k listině dle § 41 zákona č..128/2000 Sb. o obcích ve znění pozdějších předpisů

Obec Šakvice, zastoupená starostkou obce Drahomírou Dirgasovou, tímto potvrzuje, že byly splněny podmínky pro nakládání s obecním majetkem dle zákona o obcích.

Šakvice: 7.8.2018

Drahomíra Dirgasová, starostka obce

Vyvěšeno na úřední desce OU

Sňato z úřední desky OU

Vyvěšeno i elektronicky

VÝKAZ DOSAVADNÍHO A NOVÉHO STAVU ÚDAJŮ KATASTRU NEMOVITOSTÍ																	
Dosavadní stav				Nový stav													
Označení pozemku parc. číslem	Výměra parcely		Druh pozemku	Označení pozemku parc. číslem	Výměra parcely		Druh pozemku	Typ stavby	Způsob využití	Způsob využití	Způsob určení výměr	Porovnání se stavem evidence právních vztahů					
	ha	m ²	Způsob využití		ha	m ²	Způsob využití	Způsob využití				Díl přechází z pozemku označeného v katastru nemovitostí	dřívější poz. evidenci	Číslo listu vlastnictví	Výměra dílu		Označení dílu
															ha	m ²	
1070/2												1070/2		10001			
1823/4												1823/4		10001			
1824/1												1824/1		10001			
2799												2799		10001			

DRUH VĚCNÉHO BŘEMENE: dle listiny

OPRÁVNĚNÝ: dle listiny

GEOMETRICKÝ PLÁN pro vymezení rozsahu věcného břemene k části pozemku	Geometrický plán ověřil úředně oprávněný zeměměřický inženýr:		Stejnopis ověřil úředně oprávněný zeměměřický inženýr:		
	Jméno, příjmení:	Ing. Luděk Palát		Jméno, příjmení:	
	Číslo položky seznamu úředně oprávněných zeměměřických inženýrů:	1779/1998		Číslo položky seznamu úředně oprávněných zeměměřických inženýrů:	
	Dne:	19. června 2018	Číslo:	360/2018	Dne:
Náležitosti a přesnosti odpovídá právním předpisům.	Katastrální úřad souhlasí s očíslováním parcel.		Tento stejnopis odpovídá geometrickému plánu v elektronické podobě uloženému v dokumentaci katastrálního úřadu.		
Vyhotovitel: GEODETICKÉ PRÁCE Ing. Michna a Ing. Palát s.r.o., 40.pluku 1351, Valašské Meziříčí tel. 571613990, IČO: 26869322	KÚ pro Jihomoravský kraj KP Hustopeče Ing. Markéta Svobodová PGP-433/2018-735 2018.06.25 08:51:55 CEST		Ověření stejnopisu geometrického plánu v listinné podobě.		
Číslo plánu: 1347-199/2018					
Okres: Břeclav					
Obec: Šakvice					
Kat. území: Šakvice					
Mapový list: Hustopeče 7-7/23, 7-7/41	Dosavadním vlastníkům pozemků byla poskytnuta možnost seznámit se v terénu s průběhem navrhovaných nových hranic, které byly označeny předepsaným způsobem:				

Situace č.1



1114/71

§
1114/25

§
1114/70

q
1114/26

q
1114/69

§
1114/27

§
1114/77

q
1114/61

q
1114/29

2607

2799

2606



Situace č.2



686

1070/4

q
1067/3

1070/2

Situace č.3

1070/3

301



1066/2

1067/1

1070/4

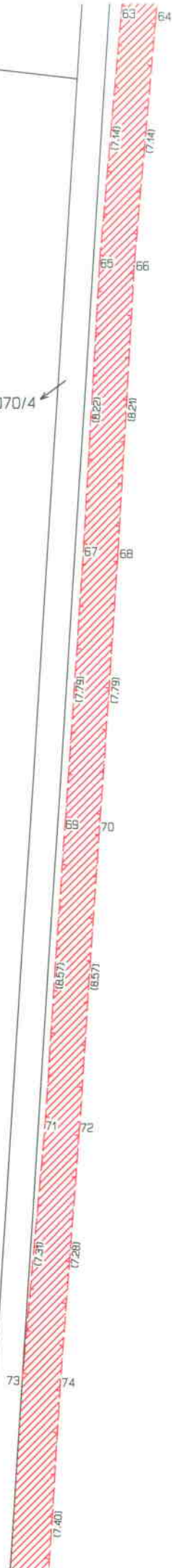
1070/2

Situace č.4

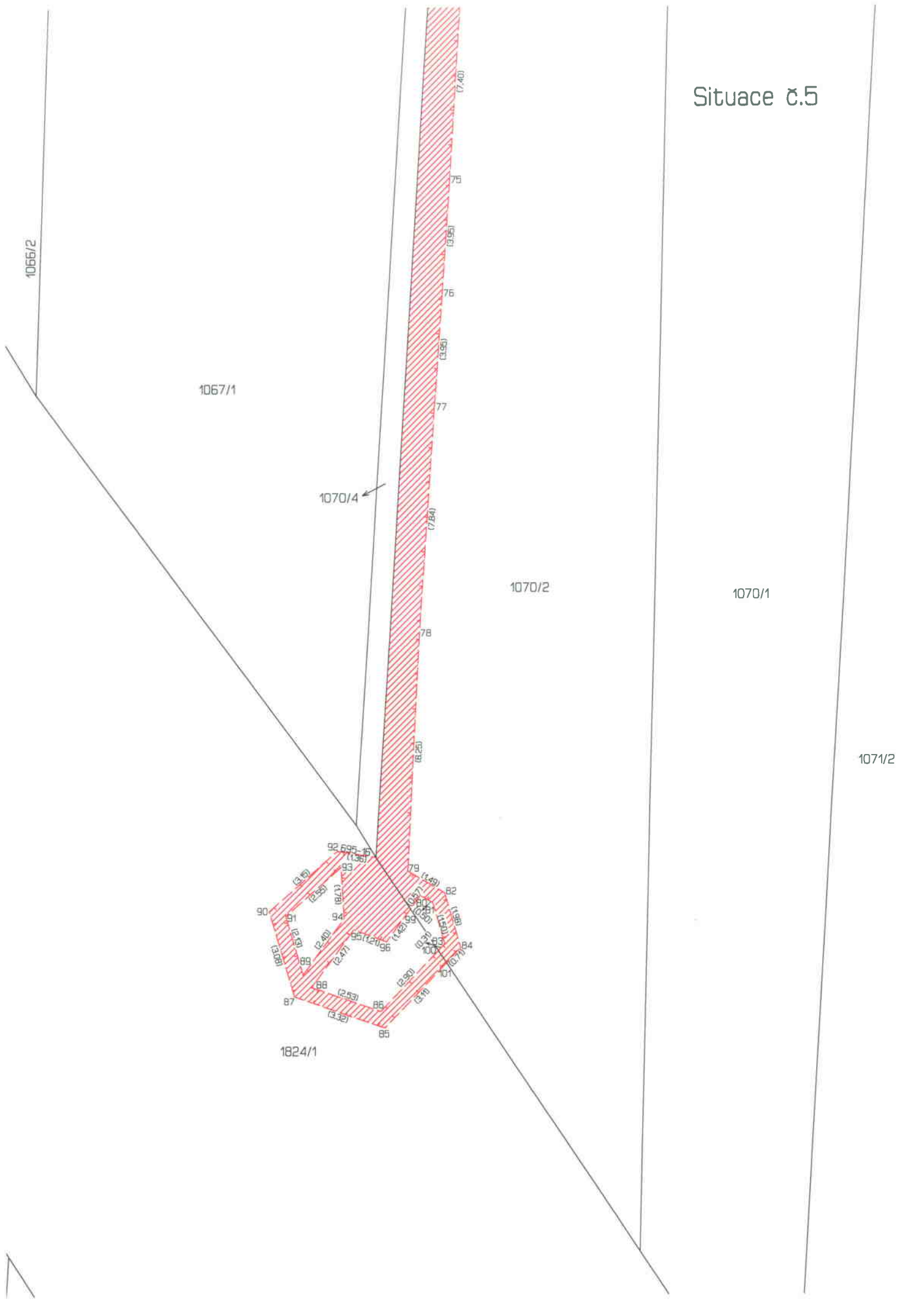
1070/3

1070/1

1071/2



Situace č.5



Seznam souřadnic (S-JTSK)				
Číslo bodu	Souřadnice pro zápis do KN		Kod kv.	Poznámka
	Y	X		

Seznam souřadnic (S-JTSK)				
Číslo bodu	Souřadnice pro zápis do KN		Kod kv.	Poznámka
	Y	X		

k.o. Sakvice (761915)				
695-16	593525.89	1195110.28	8	věcné břemeno
1	593491.01	1194923.85	3	věcné břemeno
2	593490.03	1194924.05	3	věcné břemeno
3	593491.33	1194925.41	3	věcné břemeno
4	593490.37	1194925.69	3	věcné břemeno
5	593491.52	1194925.90	3	věcné břemeno
6	593490.68	1194926.50	3	věcné břemeno
7	593491.70	1194926.04	3	věcné břemeno
8	593491.30	1194927.02	3	věcné břemeno
9	593492.30	1194926.09	3	věcné břemeno
10	593492.30	1194927.09	3	věcné břemeno
11	593498.09	1194925.57	3	věcné břemeno
12	593497.95	1194926.59	3	věcné břemeno
13	593499.14	1194925.98	3	věcné břemeno
14	593498.44	1194926.77	3	věcné břemeno
15	593499.43	1194926.56	3	věcné břemeno
16	593500.51	1194935.30	3	věcné břemeno
17	593499.51	1194935.40	3	věcné břemeno
18	593501.13	1194942.51	3	věcné břemeno
19	593500.13	1194942.61	3	věcné břemeno
20	593501.92	1194950.58	3	věcné břemeno
21	593500.92	1194950.70	3	věcné břemeno
22	593503.09	1194959.44	3	věcné břemeno
23	593502.09	1194959.56	3	věcné břemeno
24	593503.97	1194968.11	3	věcné břemeno
25	593502.97	1194968.23	3	věcné břemeno
26	593505.58	1194980.38	3	věcné břemeno
27	593504.58	1194980.50	3	věcné břemeno
28	593506.62	1194989.95	3	věcné břemeno
29	593505.64	1194990.15	3	věcné břemeno
30	593507.07	1194991.43	3	věcné břemeno
31	593506.21	1194992.05	3	věcné břemeno
32	593507.77	1194991.89	3	věcné břemeno
33	593507.45	1194992.87	3	věcné břemeno
34	593507.94	1194992.91	3	věcné břemeno
35	593508.94	1194991.42	3	věcné břemeno
36	593509.40	1194992.32	3	věcné břemeno
37	593510.76	1194990.23	3	věcné břemeno
38	593511.12	1194991.19	3	věcné břemeno
39	593512.04	1194990.04	3	věcné břemeno
40	593512.06	1194991.04	3	věcné břemeno
41	593513.04	1194990.15	3	věcné břemeno
42	593512.66	1194991.11	3	věcné břemeno
43	593514.08	1194990.93	8	věcné břemeno
44	593513.13	1194991.46	8	věcné břemeno
45	593516.87	1194994.48	3	věcné břemeno
46	593515.99	1194994.98	3	věcné břemeno
47	593517.58	1194996.38	3	věcné břemeno
48	593516.62	1194996.64	3	věcné břemeno
49	593517.78	1194997.46	3	věcné břemeno
50	593516.80	1194997.64	3	věcné břemeno
51	593518.75	1195003.33	3	věcné břemeno
52	593517.75	1195003.45	3	věcné břemeno
53	593519.13	1195007.66	3	věcné břemeno
54	593518.13	1195007.72	3	věcné břemeno
55	593519.45	1195015.63	3	věcné břemeno
56	593518.45	1195015.67	3	věcné břemeno
57	593519.73	1195022.96	3	věcné břemeno
58	593518.73	1195023.04	3	věcné břemeno
59	593520.27	1195027.35	3	věcné břemeno
60	593519.27	1195027.45	3	věcné břemeno
61	593520.85	1195035.43	3	věcné břemeno
62	593519.85	1195035.49	3	věcné břemeno
63	593521.13	1195040.46	3	věcné břemeno
64	593520.13	1195040.54	3	věcné břemeno
65	593521.75	1195047.57	3	věcné břemeno
66	593520.75	1195047.65	3	věcné břemeno
67	593522.21	1195055.78	3	věcné břemeno
68	593521.21	1195055.84	3	věcné břemeno
69	593522.73	1195063.55	3	věcné břemeno
70	593521.73	1195063.61	3	věcné břemeno

k.o. Sakvice (761915)				
71	593523.29	1195072.10	3	věcné břemeno
72	593522.29	1195072.16	3	věcné břemeno
73	593523.94	1195079.38	8	věcné břemeno
74	593522.83	1195079.42	3	věcné břemeno
75	593523.29	1195086.81	3	věcné břemeno
76	593523.56	1195090.75	3	věcné břemeno
77	593523.84	1195094.70	3	věcné břemeno
78	593524.39	1195102.52	3	věcné břemeno
79	593524.80	1195110.76	3	věcné břemeno
80	593524.37	1195111.59	3	věcné břemeno
81	593523.94	1195111.84	3	věcné břemeno
82	593523.52	1195111.52	3	věcné břemeno
83	593523.53	1195113.28	3	věcné břemeno
84	593522.97	1195113.42	3	věcné břemeno
85	593525.60	1195116.19	3	věcné břemeno
86	593525.74	1195115.61	3	věcné břemeno
87	593528.73	1195115.09	3	věcné břemeno
88	593528.13	1195114.78	3	věcné břemeno
89	593528.43	1195114.34	3	věcné břemeno
90	593529.61	1195112.14	3	věcné břemeno
91	593529.03	1195112.30	3	věcné břemeno
92	593527.23	1195110.06	3	věcné břemeno
93	593527.12	1195110.63	3	věcné břemeno
94	593527.01	1195112.40	3	věcné břemeno
95	593526.67	1195112.78	3	věcné břemeno
96	593525.54	1195113.20	3	věcné břemeno
97	593506.80	1194990.53	3	průsečík
98	593505.87	1194990.93	3	průsečík
99	593524.71	1195112.05	8	průsečík
100	593523.74	1195113.50	8	průsečík
101	593523.46	1195113.93	8	průsečík