



**RGV a. s. Břeclav**

Projekce a montáž sítí sdělovacích a elektro,  
Prodej materiálu, zemní práce, protlaky

**Obec Šakvice  
Hlavní 12  
691 67 Šakvice**

Váš dopis / ze dne

Naše značka:  
1/261 103

Vyřizuje:  
Růžička Pavel

Datum:  
25.10.2016

## Oznámení o zahájení prací na stavbě

**Název stavby:**

**Šakvice, Polní,k.NN, Chalupová  
(1030026249)**

**Termín zahájení:** 2.11.2016

**Termín ukončení:** 30.11..2016

**Investor stavby:**

E. ON Česká republika, s.r.o.

Kontaktní osoba : Milan Straka, tel. 518 305 227 Regionální engineering , Husova 1,  
695 42 Hodonín, tel.: 518 305 237

**Územní rozhodnutí pro umístění stavby:** Č.j.: MUH / 23516/16/19, Městský úřad Hustopeče,  
stavební úřad 13.4.2016

**Zhotovitel stavby:** RGV a.s., J. Opletala 2403, 690 02 Břeclav

**Zodpovědná osoba zhotovitele:** Pavel Růžička tel. 519 325 525, mob.: 724 295 704

Stavbou bude provedeno rozšíření energetické sítě kabelovým vedením NN v délce 78m pro napojení nového odběrného místa na pozemku parc.č. 1114/26 viz příložená situace.

Stavbou budou dotčeny pozemky parcelních čísel 1070/2, 1823/4, 1823/1 a 1114/30 v katastrálním území Šakvice v majetku Obce Šakvice.

Po ukončení prací budou stavbou dotčené pozemky uvedeny do předchozího stavu.

S pozdravem

  
Pavel Růžička

Přílohou: 1 x situace stavby



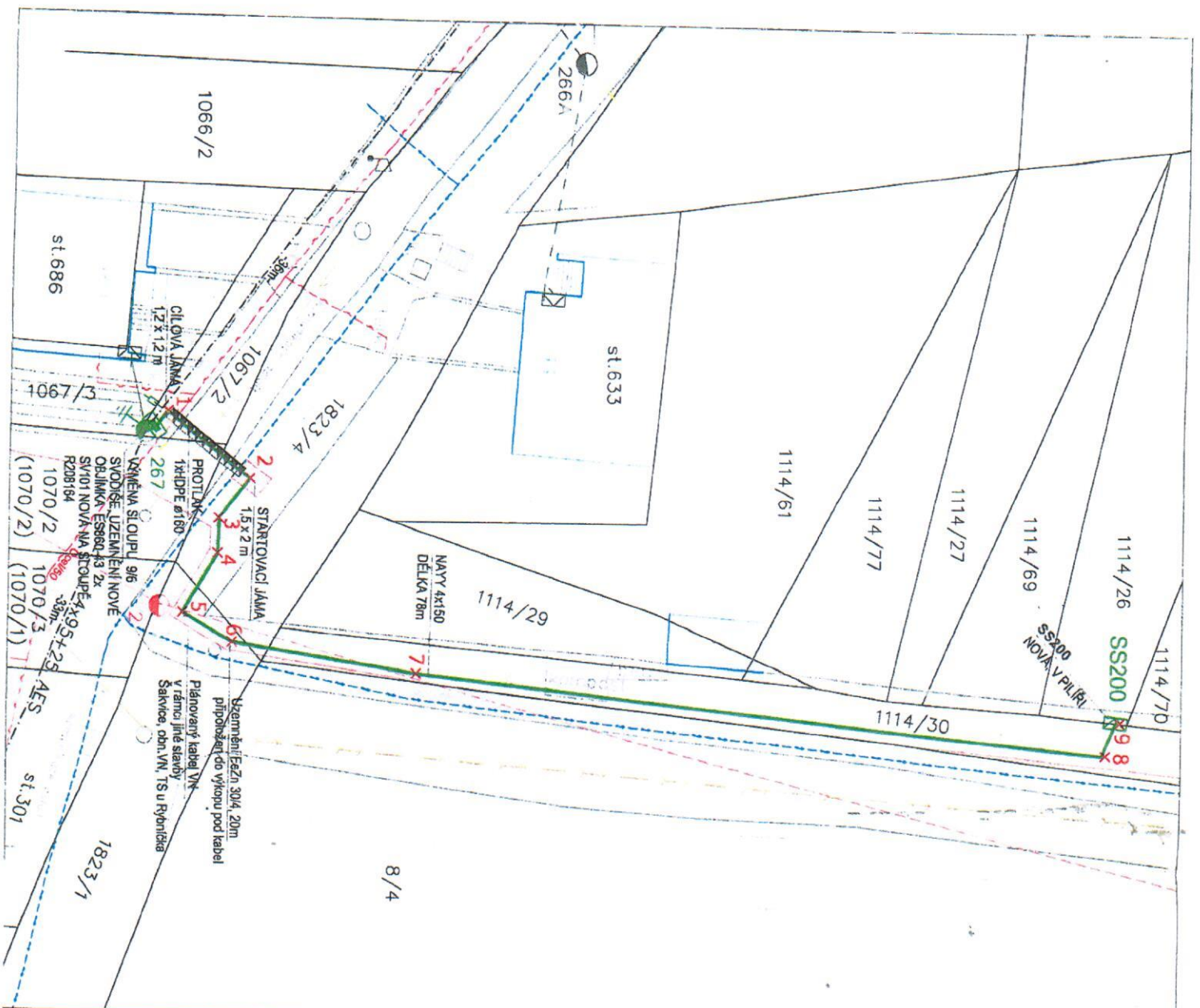
**\*J. Opletala 2403, 690 03 Břeclav, tel.: 519 325 525, tel./fax: 325 255 \***

**\* Brněnská 3540, 695 01 Hodonín, tel.: 518 342 668 tel./fax: 26962 \***

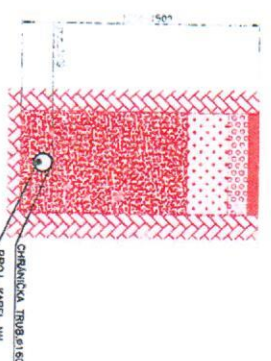
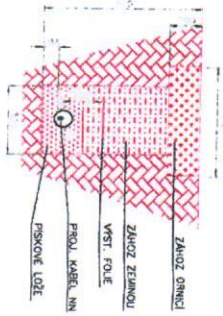
**\* Bankovní spojení: 19-2026600257/0100 \* DIČ: CZ 25915827 \***

**\* <http://www.rgv.cz> \***

**\* E-mail: [ruzicka@rgv.cz](mailto:ruzicka@rgv.cz) \***



ULOŽENÍ KABLU NN VE VOLNÉM TERÉNU  
 ULOŽENÍ KABLU NN V KOMUNIKACI  
 PROTLAK



LEGENDA ROZVODŮ

- PRŮBĚH KABELU V NOVÝM STAVĚ
- ROZKOV NN KABLOVÉ - NOVĚ
- PRŮBĚH NN V ENKOVĚ IZOL. VĚT. - STAVĚNO
- ROZKOV NN KABLOVÉ PŘI KONTAKTĚ VE VĚTŠÍ ŽE. - PMA STAVĚ
- PRŮBĚH NN V ENKOVĚ STAVĚNO VE VNĚŠNÍM VNĚŠNÍM
- ŽELEŽNÝ TRUB PŘI KONTAKTĚ
- PŘÍKOP NN SMOU - NOVĚ, PŘI KONTAKTĚ
- ROZKOV NN SMOU - NOVĚ NA STOLPŮ
- ROZKOV NN SMOU - STAVĚNO
- ROZKOV NN SMOU - STAVĚNO
- STOLPĚ PŘI KONTAKTĚ S UZEŠŤOVÁNÍM - NOVĚ

SOUBĚH KABLU NN	VO, NN	DE ČSN 73 6005 (m)	KRÍŽENÍ KABLU NN	VO, NN	DE ČSN 73 6005 (m)
5	20	5	5	20	5
20	20	20	20	20	20
30	10	30	30	10	30
40	10	40	40	10	40
60	10	60	60	10	60
100	10	100	100	10	100
200	10	200	200	10	200

PO. NÁLEŽKA:  
 NN - NN  
 ŽEN AC, SOUČ. 4,0/230 V/IN C  
 Č. JARNA 1 ŽE0 NEBĚŽOVÝM DOTYKEM V DĚLNÍM STAVĚNÍ E. NN 0,8  
 - NEŽÁDANÝ ČÁSTI NN  
 - ŽVÝCH Č. ST. 111  
 PROSTŘEDÍ  
 PROSTOR 2 MĚŘENSKÁ ÚHNAČE EL. PROTLAKU  
 GORANĚ P/1510  
 - DIE PNE 33 P/500-51, 141 2  
 - DIE PNE 33 P/500-51, 141 2



OBŠAH STAVBY:  
 2. ÚROVŇ: NÁVY 4x150 A V O. T. (E) 78m A PŘÍKOP V ŽELEŽNÉ TRUBĚ Ø150 PŘI KONTAKTĚ S UZEŠŤOVÁNÍM  
 MĚRČ. 1:1000  
 ZÁK. PRŮBĚH: AUTOMATIZOVANÉ ŘÍZENÍ  
 ING. KAMIL POSPÍŠIL  
 VÝKONOVÁ: VÝKONOVÁ  
 ING. KAMIL POSPÍŠIL  
 KRESLIL: ING. KAMIL POSPÍŠIL  
 MÍSTO STAVBY: Šakvice, okr. Blatná  
 1804, Jihomoravský kraj  
 STAVĚNÍK: E.ON Distribuce a.s., P. A. Gumpara 2151/6

Šakvice, Polní, k. NN, Chalupová  
 Střelce  
 1:250  
 VYKRESLIL: F1  
 ELINGCZ  
 1800028246  
 178-2016  
 12/2015  
 A3  
 F1