



RGV a. s. Břeclav

Projekce a montáž sítí sdělovacích a elektro,
Prodej materiálu, zemní práce, protlaky

Obec Šakvice
Hlavní 12
691 67 Šakvice

Váš dopis / ze dne

Naše značka:
1/261 070

Vyřizuje:
Růžička Pavel

Datum:
16.6.2016

Oznámení o zahájení prací na stavbě

Název stavby:

**Šakvice, U hřiště, kVN, TS, kNN, Obec
(1030024421)**

Termín zahájení: 1.7.2016

Termín ukončení: 31.8.2016

Investor stavby:

E. ON Česká republika, s.r.o.

Kontaktní osoba : Milan Straka, tel. 518 305 227 Regionální engineering , Husova 1,
695 42 Hodonín, tel.: 518 305 237

Územní rozhodnutí pro umístění stavby: Č.j.: MUH / 3437/16/19, Městský úřad Hustopeče,
stavební úřad 20.1.2016

Zhotovitel stavby: RGV a.s., J. Opletala 2403, 690 02 Břeclav

Zodpovědná osoba zhotovitele: Pavel Růžička tel. 519 325 525, mob.: 724 295 704

Vedoucí práce na místě stavby: Ivan Frýbert, mob.: 725 259 983

Stavbou bude realizována energetická distribuční síť v rozsahu kabelové vedení VN, kiosková trafostanice, kabelové vedení NN s úpravou stávajícího venkovního vedení vVN, vše viz. příložená situace.

Stavbou budou dotčeny pozemky parcelních čísel 1830, 1023/109, 1027/1, 1024, 1023/44, 1023/43, 1023/42, 1023/41 v katastrálním území Šakvice v majetku Obce Šakvice.

Po ukončení prací budou stavbou dotčené pozemky uvedeny do předchozího stavu.

S pozdravem

Pavel Růžička



Přílohou: 1 x situace stavby

Obec Šakvice
Hlavní 12, 691 67 Šakvice
IČ: 283 614
Tel.: 519 416 163

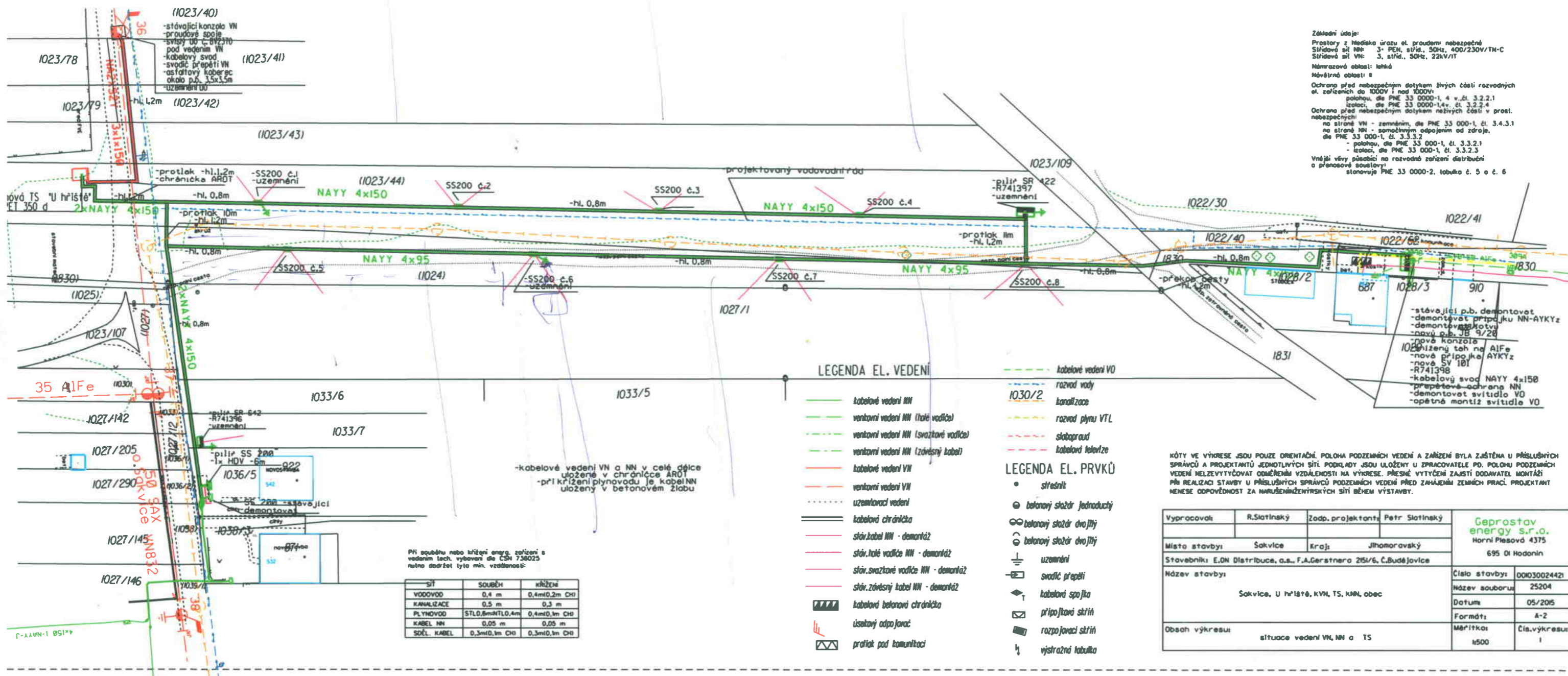
* J. Opletala 2403, 690 03 Břeclav, tel.: 519 325 525, tel./fax: 325 255 *

* Brněnská 3540, 695 01 Hodonín, tel.: 518 342 668 tel./fax: 26962 *

* Bankovní spojení: 19-2026600257/0100 * DIČ: CZ 25915827 *

* <http://www.rgv.cz> *

* E-mail: ruzicka@rgv.cz *



Základní údaje:
 Prostory z hlediska úrovně el. proudů nebezpečné
 Sítňová síť 3-PELN, sítň. 50Hz, 400/230V/TH-C
 Sítňová síť VN: 3, střídi. 50Hz, 22kV/IT
 Návětrná oblast: lehká
 Ochrana před nebezpečným dotykem živých částí rozvodných el. zařízení do 1000V i nad 1000V:
 - polohou, dle PNE 33 0000-1, 4 v. čl. 3.2.2.1
 - izolací, dle PNE 33 0000-1, 4 v. čl. 3.2.2.4
 Ochrana před nebezpečným dotykem neživých částí v prost. nebezpečných:
 - na straně VN - zemněním, dle PNE 33 000-1, čl. 3.4.3.1
 - na straně NN - samostatným odpojením od zdroje, dle PNE 33 000-1, čl. 3.3.3.2
 - polohou, dle PNE 33 000-1, čl. 3.3.2.1
 - izolací, dle PNE 33 000-1, čl. 3.3.2.3
 Vnější výšky působící na rozvodná zařízení distribuční a přenosové soustavy stanovuje PNE 33 0000-2, tabulka č. 5 a č. 6

LEGENDA EL. VEDENÍ

- kabelové vedení NN
- - - ventovní vedení NN (holé vodiče)
- - - ventovní vedení NN (svazkové vodiče)
- - - ventovní vedení NN (závěsný kabel)
- kabelové vedení VN
- - - ventovní vedení VN
- - - uzemňovací vedení
- kabelová chránička
- stáv. kabel NN - demontáž
- - - stáv. holé vodiče NN - demontáž
- - - stáv. svazkové vodiče NN - demontáž
- - - stáv. závěsný kabel NN - demontáž
- kabelová betonová chránička
- úsekový odpojovač
- protlak pod komunikací

LEGENDA EL. PRVKŮ

- - - kabelové vedení VD
- - - rozvod vody
- - - kanalizace
- - - rozvod plynu VTL
- - - slaboproud
- - - kabelová telegrafie
- síťovník
- ⊙ betonový stožár jednoduchý
- ⊙⊙ betonový stožár dvojitý
- ⊙⊙⊙ betonový stožár dvojitý
- ⊕ uzemnění
- ⊕ svodič přepětí
- ⊕ kabelová spojka
- ⊕ přípojková skříň
- ⊕ rozpojovací skříň
- ⊕ výstražná kulobka

Při epoběhu nebo krájení energi. zařízení s vedením tech. vybavení dle ČSN 738025 nutno dodržet tyto min. vzdálenosti:

sít	SOUBĚH	KRÍŽENÍ
VODOVOD	0,4 m	0,4m/0,2m CH
KANALIZACE	0,5 m	0,3 m
PLYNOVOD	STL0,8m/TL0,4m	0,4m/0,1m CH
KABEL NN	0,05 m	0,05 m
SDĚL. KABEL	0,3m/0,1m CH	0,3m/0,1m CH

KÓTY VE VÝKRESU JSOU POUZE ORIENTAČNÍ. POLOHA PODZEMNÍCH VEDENÍ A ZAŘÍZENÍ BYLA ZJISTĚNA U PŘÍSLUŠNÝCH SPRÁVCŮ A PROJEKTANTŮ JEDNOTLIVÝCH SÍTÍ. PODKLADY JSOU ULOŽENY U ZPRACOVATELE PD. POLOHU PODZEMNÍCH VEDENÍ NELZE VYTÝČOVAT ODMĚŘENÍM VZDÁLENOSTÍ NA VÝKRES. PŘESNÉ VYTÝČENÍ ZAJISTI DODAVATEL MONTÁŽI. PŘI REALIZACI STAVBY U PŘÍSLUŠNÝCH SPRÁVCŮ PODZEMNÍCH VEDENÍ PŘED ZMĚNĚNÍM ZEMNÍCH PRACÍ. PROJEKTANT NENESÉ ODPOVĚDNOST ZA NARUŠENÍ ŽIVÝCH SÍTÍ BĚHEM VÝSTAVBY.

Vypracoval:	R.Slatinský	Zodp. projektant:	Petr Slatinský	Geprostav energy s.r.o. Horní Plesová 4375 695 01 Hodonín	
Místo stavby:	Sokvice	Kraj:	Jihomoravský		
Stavebník:	E.ON Distribuce, a.s., F.A.Gerstnera 251/6, Č.Budějovice			Číslo stavby:	00030024421
Název stavby:	Sokvice, U hřiště, kvn, TS, KVN, obec			Název souboru:	25204
Obsah výkresu:	situace vedení VN, NN a TS			Datum:	05/2015
				Formát:	A-2
				Měřítko:	Čís.výkresu
				1:500	1