

INTEGROVANÉ NOVINKY

... INFORMACE O VEŘEJNÉ DOPRAVĚ V JIHOMORAVSKÉM KRAJI A BRNĚ ... 33/2020

JÍZDENKA NA PATEBNÍ KARTĚ ESHOP.IDSJMK.CZ

Vážení cestující,

končí vám platnost papírového předplatního kupónu. Tak na nic nečekejte a **pořídte si novou jízdenku na platební kartě.**

Registrujte se na odkazu eshop.idsjmk.cz. S registrací vám případně pomohou naši pracovníci na infocentrech v Brně na hlavním vlakovém nádraží nebo v Břeclavi na vlakovém nádraží.



**Pozvánka
na houby :)
strana 5**

**Naposledy
do Rakouska
Turistbusem
strana 6**

**AQUABUS
stále jezdí
strana 7**

KOMBINUJ JÍZDENKY A CESTUJ VÝHODNĚJI



Spojením předplatní a jednorázové jízdenky ušetříte

Držitelé nepřenositelných i přenosných předplatních jízdenek mohou využít výhodnou kombinaci jízdních dokladů:

- při cestě jakoukoli linkou IDS JMK mimo zóny platnosti předplatní jízdenky si kupujete jednorázovou jízdenku pouze pro zóny, v nichž Vám předplatní jízdenka neplatí.
- jednorázovou jízdenku si u řidiče zakoupíte nebo v označovači označíte již při zahájení cesty. Není tedy nutné během jízdy vybíhat z vlaku nebo si jízdenku označovat během cesty v autobusu. Označením příslušné jednorázové jízdenky a jejím použitím společně s předplatní jízdenkou získáváte tzv. **kombinovanou jízdenku**, která je přestupní a jejíž platnost se zjistí následovně:

a) **Zónová platnost:** je dána součtem platnosti zón jízdenky předplatní (včetně zóny nástupní) a zónové platnosti jízdenky jednorázové. U předplatní jízdenky se počítají pouze zóny, kterými cestující projede po označení jednorázové jízdenky. Jízdenka doplťková pro jednu zónu v případě kombinace jízdních dokladů nahrazuje chybějící jednu zónu.

b) **Časová platnost:** je stejná jako časová platnost jednorázové jízdenky vydané na stejný počet zón, jako má jízdenka kombinovaná.

Podrobné informace naleznete na <https://idsjmk.cz/cenik/letaky/kombinace.pdf>.

Pokud si nevíte rady, napište nám na info@kordis-jmk.cz. Rádi Vám poradíme.

<https://idsjmk.cz/cenik/letaky/kombinace.pdf>

SLEVOVÝ PROGRAM



Muzeum Brněnska

Partnerem slevového programu IDS JMK je Muzeum Brněnska poskytující slevu na vstup. Muzeum spravuje následující expozice: **Podhorácké muzeum, Muzeum ve Šlapanicích, Památník Mohyla míru, Památník písemnictví na Moravě, Muzeum v Ivančicích a Vila Löw-Beer v Brně.**

Poskytovaná sleva:

Muzeum Brněnska poskytne slevu 50 % ze základního vstupného při předložení platné roční předplatní jízdenky; 10 % ze základního vstupného při předložení platné předplatní jízdenky na všech svých pobočkách.

Slevy platí na stálé expozice i aktuální výstavy. Slevy se nedají kombinovat se slevným vstupným ani s jinými slevovými kartami a průkazy.

Více o muzeu na odkazu:

<https://www.muzeumbrenska.cz>.

<https://www.muzeumbrenska.cz>



ZMĚNY V DOPRAVĚ

REGIONÁLNÍ A BRNĚNSKÉ VÝLUKY IDS JMK

ODŘEKNUTÍ VLAKŮ MEZI BRNEM A KUŘIMÍ

3. A 4. 10. 2020 (07:00-17:00)

S3

V úseku Brno-Královo Pole – Kuřim budou odřeknuty bez náhrady vlaky linky S3:

S3/ 4962, 4964, 4966, 4970, 4918, 4920, 4922, 4926, 4928, 4972, 4974

S3/ 4965, 4917, 4919, 4921, 4923, 4925, 4967, 4969, 4971, 4973, 4975

Ostatní vlaky S3 pojedou dle současného jízdního řádu. Omlouváme se za omezení.

VÝLUKA NA LINCE S41

1. A 2. 10. 2020

S41

Všechny vlaky linky S41 budou po dobu výluky nahrazeny náhradní autobusovou dopravou, která bude organizována podle výlukového jízdního řádu.

Autobusy ve směru Moravské Bránice – Moravský Krumlov pojedou po dvou odlišných linkách:

Linka A – pojedou ze železniční stanice Ivančice do Moravského Krumlova na zastávku IDS JMK Mor. Krumlov, náměstí. Odtud rozveze cestující na zastávky linky 440 IDS JMK Kavalírka, Václavská, Stezka, Moravský Krumlov žel.st. (všechny zastávky slouží pouze pro výstup).

Linka B – pojedou ze stanice Ivančice, Moravský Krumlov, náměstí a Rakšice do Bohutic.

Autobusy ve směru Mor. Krumlov – Mor. Bránice – Brno pojedou po dvou odlišných linkách:

Linka K – pojedou z Bohutic přes Rakšice a Moravský Krumlov, žel. st. přímo do Brna přes autobusovou zastávku IDS JMK Brno, Heršpická k žel. stanici Brno hl.n.

Linka B – pojedou z Bohutic přes Rakšice, Moravský Krumlov, náměstí do Ivančic, kde je umožněn přestup na vlak.

Přestup mezi autobusy NAD (linkou B) a autobusy linek 440, 441, 442, 443 a 445 ve směru z Brna je zajištěn na zastávce IDS JMK „Moravský Krumlov, u parku“.

Přeprava jízdních kol je v autobusech náhradní dopravy vyloučena.

Stanoviště náhradní autobusové dopravy:

- Brno hlavní nádraží (linka K) – na ulici Uhelná, parkoviště u OD Tesco, u výjezdu na ulici Úzká.
- Brno Horní Heršpice (linka K) - autobusová zastávka IDS JMK „Heršpická“ (zastávka linky N96);
- Ivančice (linky A a B) - u nádražní budovy na zastávce autobusů IDS JMK „Ivančice, žel. st.“;
- Moravský Krumlov (linka K a A) - u nádražní budovy na zastávce autobusů IDS JMK „Moravský Krumlov, žel. st.“;
- Moravský Krumlov (linky A a B)
 - na zastávce autobusů IDS JMK „Moravský Krumlov, u parku“
 - na zastávce autobusů IDS JMK „Moravský Krumlov, náměstí“
- Moravský Krumlov (linka A)
 - na zastávce autobusů IDS JMK „Moravský Krumlov, Kavalírka“ (jen pro výstup)
 - na zastávce autobusů IDS JMK „Moravský Krumlov, Václavská“ (jen pro výstup)
 - na zastávce autobusů IDS JMK „Moravský Krumlov, Stezka“ (jen pro výstup);
 - na zastávce autobusů IDS JMK „Moravský Krumlov, žel. st.“ (jen pro výstup);
- Moravský Krumlov (linka B) - na zastávce autobusů IDS JMK „Moravský Krumlov, Rakšice, restaurace“ (jen pro výstup)
- Rakšice (linky K a B) - u nádražní budovy na zastávce autobusů IDS JMK „Moravský Krumlov, Rakšice, žel. st.“;
- Bohutice (linky K a B) - v obci, na zastávce autobusů IDS JMK „Bohutice“

VÝLUKA NA LINCE S8 BŘECLAV - HRUŠOVANY N/J

1., 2. A 5. 10. 2020

S8

Ve dnech 1., 2. a 5. 10. 2020 v době od 7:55 hodin do 14:10 hodin budou vlaky linky S8 v úseku Břeclav – Hrušovany n.Jev. budou nahrazeny autobusy náhradní dopravy.

V úseku Břeclav – Novosedly jsou spoje vedeny souběžně vlaky bez návaznosti na autobusy náhradní dopravy. Přeprava jízdních kol není v autobusech náhradní dopravy zajištěna.

Zastávky autobusů náhradní dopravy

- Břeclav – vedle nádražní budovy na zastávce autobusů IDS JMK „Břeclav, aut. nádr.“ (stanoviště 12);
- Bořilov – v obci, na autobusové zastávce IDS JMK „Poštorná, kostel“;
- Valtice město – v obci, na ulici Sobotní na zastávce autobusů IDS JMK „Valtice, aut. st.“;
- Valtice – na zastávce autobusů IDS JMK „Valtice, bažantnice“ (vzdálenost železniční stanice cca 1,3 km)
- Sedlec u Mikulova – v obci, na autobusové zastávce IDS JMK „Sedlec, sídliště“ a v obci, na autobusové zastávce IDS JMK „Sedlec, pošta“
- Mikulov na Moravě – u nádražní budovy na zastávce autobusů IDS JMK „Mikulov, žel. st.“
- Břežín – na ulici Mikulovská na zastávce autobusů IDS JMK „Břežín“
- Dobré Pole – na zastávce autobusů IDS JMK „Dobré Pole“
- Novosedly – v obci na zastávce autobusů IDS JMK „Novosedly“
- Jevišovka – v obci na zastávce autobusů IDS JMK „Jevišovka“
- Hrušovany nad Jevišovkou-Šanov – u nádražní budovy na zastávce autobusů IDS JMK „Hrušovany nad Jevišovkou, žel. st.“



ZMĚNY V DOPRAVĚ

REGIONÁLNÍ A BRNĚNSKÉ VÝLUKY IDS JMK

VÝLUKA NA LINCE S41 BRNO - IVANČICE

5. A 6. 10. 2020 (8:15-14:05)

S41

Všechny vlaky linky S41 budou v úseku Brno – Moravské Bránice – Ivančice po dobu výluky (5. a 6. 10. 2020 v době vždy od 8:15 do 14:05 hodin) nahrazeny náhradní autobusovou dopravou, která bude organizována podle výlukového jízdního řádu.

Autobusy ve směru Brno – Střelice – Moravské Bránice – Ivančice pojedou po dvou odlišných linkách:

Linka I – pojedou z/do Brno hl.n. přes Silůvky a Moravské Bránice do Ivančic a zpět

Linka S – pojedou z/do Brno hl.n. přes Střelice, Radostice a Silůvky do Moravských Bránic a zpět. V Moravských Bránicích je přestup do/z vlaku směr Bohutice a na/z autobusy NAD linky I.

Přeprava jízdních kol není v autobusech náhradní dopravy zajištěna.

Stanoviště náhradní autobusové dopravy:

- Brno hl. n. (linka I a S) – o na ulici Uhelná, na parkovišti OD Tesco, u výjezdu na ulici Úzkou
- Brno-Horní Heršpice (linka I) – autobusová zastávka IDS JMK „Heršpická“ (linka N96); (ve směru do Brna pouze výstup)
- Brno-Horní Heršpice (linka S) – na ulici Jihlavská na zastávce autobusů IDS JMK „Ústřední hřbitov (linka 40)“ (ve směru do Brna pouze výstup)
- Střelice dolní (linka S) – v obci na náměstí Svobody na zastávce autobusů IDS JMK „Střelice, Obů“
- Střelice (linka S) – v obci, na ulici Tečická na zastávce autobusů IDS JMK „Střelice, Vršovice“
- Radostice (linka S) – v obci, na zastávce autobusů IDS JMK „Radostice, Mlýnská silnice“
- Silůvky (linka S) – v obci, na křižovatce ulic Nádražní a Anenská (zastávka NAD cca 80m od zastávky autobusů IDS JMK „Silůvky“)
- Silůvky (linka I) – v obci, zastávka autobusů IDS JMK „Silůvky“
- Moravské Bránice (linka I a S) – v obci, na autobusové zastávce IDS JMK „Mor. Bránice, u hřbitova“, (pouze výstup ve směru z Brna) a před staniční budovou (zastávka autobusů IDS JMK „Mor. Bránice, žel.st.“)
- Ivančice letovisko (linka I) – v obci, na silnici na zastávce autobusů IDS JMK „Ivančice, Stříbský mlýn“;
- Ivančice město (linka I) – u železniční zastávky (na veřejné komunikaci);
- Ivančice (linka I) – před staniční budovou, zastávka autobusů IDS JMK „Ivančice žel. st.“;

VÝLUKA NA LINCE S22 LETOVICE - BŘEZOVÁ N/S

5. - 8. 10. 2020

S22

Ve dnech 5. - 8. 10. 2020 v době vždy od 8:40 do 14:20 hodin budou vlaky linky S22/4782, 4774, 4784, 4767, 4783, 4769 v úseku Letovice – Březová nad Svitavou nahrazeny náhradní autobusovou dopravou. Ostatní vlaky jedou podle platného jízdního řádu.

Přeprava jízdních kol jako spoluzavazadel je ve spojích náhradní dopravy vyloučena.

Stanoviště náhradní autobusové dopravy:

- Letovice – u nádražní budovy na zastávce autobusů IDS JMK „Letovice, žel. st.“;
- Rozhraní – na zastávce autobusů IDS JMK „Rozhraní, žel.zast.“;
- Moravská Chrástová – v obci, na zastávce autobusů IDS JMK „Brněnec, Mor. Chrástová, pošta“
- Březová nad Svitavou – u nádražní budovy na zastávce autobusů IDS JMK „Březová nad Svitavou, žel.st.“ a v obci, na zastávce autobusů „Březová nad Svitavou, stolárna“;

VÝLUKA NA LINCE S8 BŘECLAV - NOVOSEDLY

7.10. 2020 (08:20-14:25)

S8

Vlaky v úseku Břeclav – Novosedly budou nahrazeny autobusy náhradní dopravy dne 7. 10. 2020 v době od 8:20 do 14:25 hodin. V úseku Břeclav - Mikulov na Moravě jsou spoje vedeny souběžně vlaky bez návaznosti na autobusy náhradní dopravy. Přeprava jízdních kol není v autobusech náhradní dopravy zajištěna.

Zastávky náhradní autobusové dopravy:

- Břeclav – vedle nádražní budovy na zastávce autobusů IDS JMK „Břeclav, aut. nádr.“ (stanoviště 12);
- Bořilov – v obci, na autobusové zastávce IDS JMK „Poštorná, kostel“;
- Valtice město – v obci, na ulici Sobotní na zastávce autobusů IDS JMK „Valtice, aut. st“;
- Valtice – na zastávce autobusů IDS JMK „Valtice, bažantnice“ (vzdálenost železniční stanice cca 1,3 km)
- Sedlec u Mikulova – v obci, na autobusové zastávce IDS JMK „Sedlec, sídliště“ a v obci, na autobusové zastávce IDS JMK „Sedlec, pošta“
- Mikulov na Moravě – u nádražní budovy na zastávce autobusů IDS JMK „Mikulov, žel. st.“
- Březí – na ulici Mikulovská na zastávce autobusů IDS JMK „Březí“
- Dobré Pole – na zastávce autobusů IDS JMK „Dobré Pole“
- Novosedly – u nádražní budovy.

ZMĚNY V SYROVICÍCH

5. 10. - 30. 11. 2020

504, 511, 512, 513

Od 5. 10. 2020 do 30. 11. 2020 bude upraven provoz autobusových linek přes Syrovce následovně:

Linka 504 pojedou mezi zastávkami Rajhrad, stará pošta a Syrovce, Sobotovická obousměrně odklonem po silnicích III/42510 a III/15266.

Spoj 53 linky 511 pojedou od zastávky Rajhrad, hospic odklonem po silnicích III/42510 a III/15266 do Syrovic k zastávce Syrovce, MŠ.

Linky 512 a 513 pojedou mezi zastávkami Rajhrad, stará pošta a obcí Syrovce obousměrně odklonem po silnicích III/42510 a III/15266.

Přesunuté zastávky:

Syrovce směr Bratčice pro linky 504, 512 a 513 je přesunuta ke křižovatce silnic III/15266 a III/39513 (u pohostinství). Syrovce směr Rajhrad pro linky 504, 512 a 513 je přesunuta k poště.

Neobsluhované zastávky:

Rajhrad, GEIS linkami 504, 512 a 513 a spojem 53 linky 511.



ZMĚNY V DOPRAVĚ

REGIONÁLNÍ A BRNĚNSKÉ VÝLUKY IDS JMK

VÍKENDOVÁ VÝLUKA VE SLAVKOVĚ U BRNA

3. - 4. 10. 2020

106, 620, 630, 631

Od 3. 10. 2020 od 6:00 hodin do neděle 4. 10. 2020 do 20:00 hodin bude upraven provoz linek 106, 620, 630 a 631 ve Slavkově u Brna z důvodu stavebních prací na komunikaci.

Linka 106: všechny spoje jedou mezi zastávkami Slavkov u Brna, aut. st. a Nížkovice, rozc. 0.3 obousměrným odklonem ulicemi Slavkov u Brna, Československé armády – Slovákova – Kollárova – Špitálská – I/50 – Křenovická – Křenovice – Hrušky – Vážany nad Litavou – I/54 a dále po své trase. Spoje do Brna pojedou v úseku Nížkovice – Brno se zpožděním, v opačném směru budou z Brna vyjíždět s předstihem.

Linka 620: všechny spoje jsou výchozí/ukončeny v zastávce Slavkov u Brna, žel. st. Zastávka Slavkov u Brna, aut. st. není linkou 620 obsluhována. Platí i pro spoj 201 v sobotu!

Linka 630: linka neobsluhuje zastávku Slavkov u Brna, žel. st. Pro zajištění přestupních vazeb s linkou S6/R56 formou pěšího přesunu jedou spoje v úseku Slavkov u Brna – Hodějice v upravených časových polohách.

Linka 631: vybrané spoje jsou ukončeny na zastávce Slavkov u Brna, žel. st. Ostatní jedou v úseku Slavkov u Brna, aut. st. a Heršpice, zelnice obousměrným odklonem ulicemi Slavkov u Brna, Československé armády – B. Němcové – Lidická – Bučovická – I/50 – Hodějice. Tyto spoje vynechávají zastávku Slavkov u Brna, žel. st. a Slavkov u Brna, rozc. k žel. st. 0.5, na odklonové trase neobsluhují žádnou zastávku. Pro zajištění přestupních vazeb s linkou S6/R56 formou pěšího přesunu jedou odkloněné spoje v úseku Slavkov u Brna – Kobeřice v upravených časových polohách.

OMEZENÍ V ROUSÍNOVĚ

9. - 10. 10. 2020

731, 732

Od pátku 9. 10. 2020 do soboty 10. 10. 2020 bude upraven provoz linek 731 a 732 v Rousínově:

Linka 731: mezi zastávkami Rousínov, Královopolské Vážany (přeložena na III/37932) a Rousínov, autobusová stanice jede obousměrným odklonem po silnicích III/37931 a III/37926. Na odklonové trase obsluží zastávku Rousínov, škola.

Linka 732: mezi zastávkami Rousínov, autobusová stanice a Rousínov, Rousínovec (oba směry přeloženy na ulici Kroužeckou) jede obousměrně odklonem ulicemi Rudé armády, Slavkovská a Trnečkova.

Neobsloužené zastávky:

Rousínov, zdravotní středisko

Rousínov, betonárka

Změna zastávek:

Rousínov, Královopolské Vážany v obou směrech přeložena na silnici III/37932 ke křižovatce se silnicí III/37931. Rousínov, Rousínovec v obou směrech přeložena do ulice Kroužecké ke křižovatce s ulicí Trnečkovou.

PŘESUN ZASTÁVKY DUKOVANY, OBEC

6. - 7. 10. 2020

441

Od 6. 10. 2020 18:00 hodin do 7. 10. 2020 23:59 hodin budou spoje linky 441 obsluhovat přeloženou zastávku Dukovany, obec u čerpací stanice u křižovatky silnic II/392 x II/152 a nebudou tak vůbec zajíždět do obce Dukovany. Ve směru na Slavětice pojedou spoje dále po silnici II/152.

Přeložené zastávky:

Dukovany, obec – k čerpací stanici A+S

VÝLUKA DO LÍŠNĚ A STRÁNSKOU SKÁLU

3. - 4. 10. 2020

8, 10

Z důvodu podbíjení tramvajové tratě bude ve dnech 3. a 4. října 2020 vždy od 8:10 do 19:10 omezen provoz tramvají do Líšně a na Stránskou skálu.

Tramvajová linka 8 pojedou v úseku Geislerova – Novolíšeňská po jedné koleji.

Zastávka Geislerova ve směru do Líšně bude pro linku 8 přeložena do ulice Porhajmovy. Zastávky Židovský hřbitov, Krásného, Bělohorská, Bílá hora, Líšeňská a Novolíšeňská ve směru do Líšně budou obsluhovány na levé koleji, tzn. na nástupištích běžně využívaných pro směr do centra. Ve směru do centra obsluží tramvaje všechny pravidelné zastávky.

Z provozních důvodů pojedou linka 8 v úseku Geislerova – Mífkova ve směru do Líšně o 1–4 minuty později, naopak v úseku Mífkova – Krásného ve směru do centra o 1–2 minuty dříve oproti pravidelnému jízdnímu řádu.

Tramvajová linka 10 bude po dobu výluky mimo provoz.

Obsluhu zastávky Podstránská zajistí pravidelná autobusová linka 75, obsluhu zastávek Stránská skála a Stránská skála - smyčka není možné zajistit.

VÝLUKA MEZI ŽEBĚTÍNEM A VESELKOU

3. - 9. 10. 2020

51

Z důvodu opravy povrchu komunikace bude od soboty 3. října 2020 do pátku 9. října 2020 pro veškerý provoz uzavřena ulice Dlážďená mezi Žebětínem a Veselkou.

Autobusová linka 51 pojedou v úseku Wollmanova – Troubsko, Veselka odklonem po Staré dálnici.

Vynechá tak všechny zastávky v úseku Ondrouškova – Borovnik. Na odklonové trase obsluží zastávky Adamcova a Štouračova.

Z důvodu rozdílných jízdních dob pojedou autobusy v úseku Zoologická zahrada – Wollmanova ve směru do Bohunic o 5 minut později, naopak ve směru do Bystrce o 5 minut dříve oproti pravidelnému jízdnímu řádu.

Základní dopravní obslužnost oblasti Žebětína je zajištěna autobusovou linkou 52.

POZVÁNKA NA HOUBY

„nikomu to neříkejte, ale rostou“

...třeba na Tišnovsku a
Bystřicku...

Kam na ně?

Na nic nečekejte a vyjedte vlaky a autobusy na sever od Brna, kde pořád rostou:).

Doporučujeme využít vlaky linek S2/R19 do oblasti Blanenska a Letovicka a vlaky linek S3/S31 na Tišnovsko a Bystřicko.

Spojení hledejte na www.idsjmk.cz.

Cestujte výhodně!

O víkendu využijte výhodné jednodenní jízdenky IDS JMK, které platí pro 2 dospělé + 3 děti do 15 let věku.

Praženice od mámy

Hříbky očistit a nakrájet, dát do hrnce s trochou vody. Dusit alespoň 30 minut, přidat trochu kmína. Pak přidat dětskou krupičku, tak 4 lžíce. Přidat přibližně 2 lžíce sádla a celá rozšlehaná vajíčka - 3 ks.



Poslední možnost v tomto roce



TURISTBUS

Vážení turisté,

Využijte poslední možnost navštívit rakouské pohraničí s IDS JMK sezonní linkou Turistbus

Na lince Turistbus platí Tarif IDS JMK. I na rakouském území jsou ceny jízdenek stejné jako na jižní Moravě.

Turistbus jede z **Podivína**, kde navazuje na rychlíky R13 od Brna. Dále pokračuje do **Lednice** (zámek se zahradami) a **Valtic** (zámek a Národní vinařské centrum). Poté pokračuje na zastávku Valtice, celnice (Muzeum železné opony). Turistbus pokračuje po Rakousku přes **Schrottberg** (Stežka bosou nohou) - **Herrbaumgarten** (NONSEUM - Muzeum nesmyslů) - **Poysdorf** (Vino Versum a muzeum traktorů) - **Poysbrunn** (pohádkové vesnice) - **Falkenstein** (zřícenina hradu, vinařská stežka parkoviště a sklepní ulička). Poté se přes **Drasenhofen** vrací na české území do **Mikulova** (historické město se zámekem). Turistbus jezdí samozřejmě i v opačném směru.



LEDNICE



POYSDORF



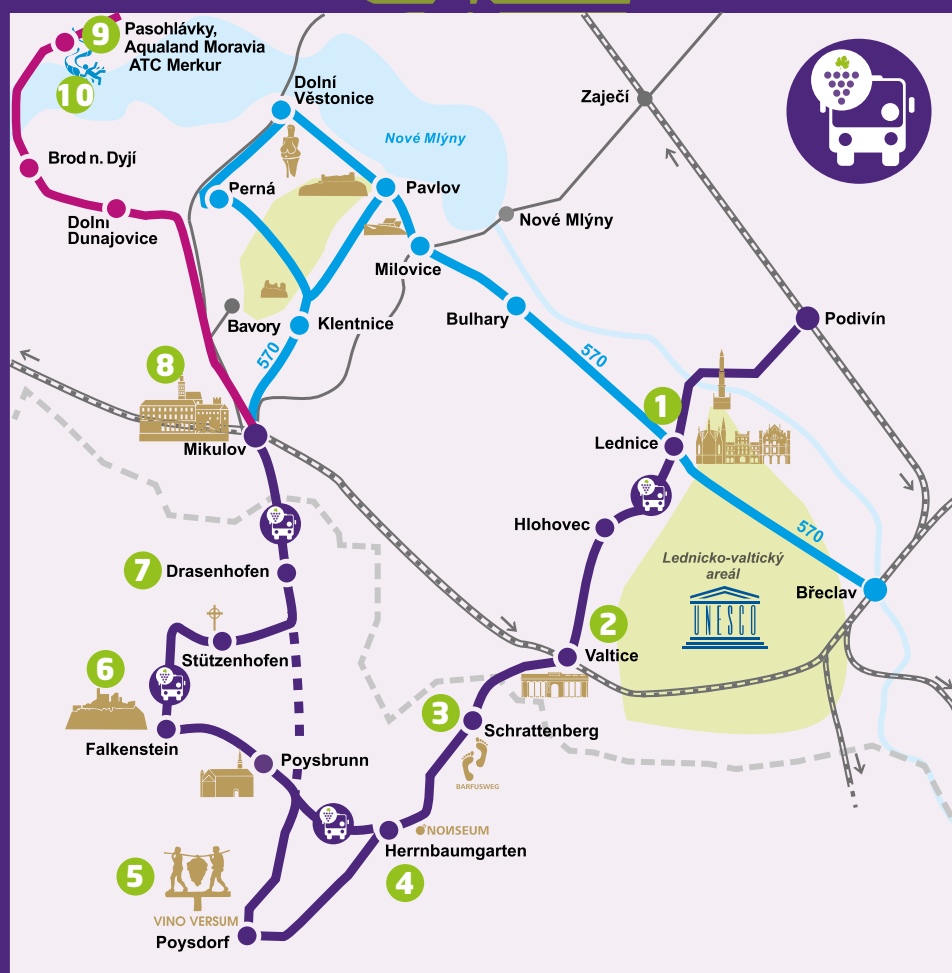
MIKULOV



HERRBAUMGARTEN



FALKENSTEIN





Rychlé spojení Brno - Aqualand Moravia

AQUABUS

rychle
za 45 minutaž 8x denně
tam a zpět

Přímá autobusová linka IDS JMK mezi Brnem a Aqualandem Moravia / Autokempem Merkur je v provozu během celého roku o víkendech a během svátků. O letních prázdninách je v provozu také v pracovní dny. Linka je označena číslem 105 a odjíždí ze Zvonařky. Na lince platí běžný Tarif IDS JMK.

Spojení z ostatních měst a obcí Jihomoravského kraje vyhledávejte www.idsjmk.cz.

BRNO ► AQUALAND MORAVIA

Víkendy (soboty + neděle + svátky) / Sa + Su

07:55	08:55	09:55	11:55	13:55	15:55	16:55	17:55	18:55	19:55
-------	-------	-------	-------	-------	-------	-------	-------	-------	-------

Pracovní dny / working days

07:55	09:55	11:55	14:35						
-------	-------	-------	-------	--	--	--	--	--	--

AQUALAND MORAVIA ► BRNO

Víkendy (soboty + neděle + svátky) / Sa + Su

10:10	12:10	14:10	15:10	16:10	18:10	19:10	21:10		
-------	-------	-------	-------	-------	-------	-------	-------	--	--

Pracovní dny / working days

16:45	18:45	21:10							
-------	-------	-------	--	--	--	--	--	--	--



Aqualand Moravia je největší vodní zábavní centrum na Moravě. V areálu můžete vyzkoušet 20 vodních atrakcí, 14 bazénů, sauny a kvalitní gastronomii.

Během letních prázdnin Aqualand Moravia připravuje zajímavé akce pro celou rodinu.

Aqualand Moravia se těší na Vaši návštěvu.

Více o Aqualandu Moravia na odkazu <http://www.aqualand-moravia.cz>.

24H



Pro víkendové cestování AQUABUSEM jednodenní jízdenku **Celosřívou za 190 nebo 150 Kč**, která v nepracovní dny **platí pro 2 dospělé + 3 děti** do 15 let a nemusíte řešit další jízdenky.



Při zakoupení běžné jednorázové jízdenky potřebujete variantu na 6 zón za 49 Kč. Majitelé předplatní jízdenky pro Brno (zóny 100+101) potřebují jízdenku na 4 zóny za 34 Kč.

Všechny jízdenky IDS JMK koupíte přímo u řidiče v AQUABUSU nebo využijte mobilní aplikaci IDS JMK Poseidon - <https://www.idsjmk.cz/poseidon.aspx>.



Sleva s jízdenkou
IDS JMK na vstup

Partnerem Slevového programu IDS JMK je také Aqualand Moravia, který poskytuje slevu na vstup ve výši 10 %.

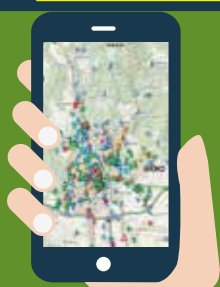
Podmínky slevy: vstupné zakoupené na pokladně s platnou jednorázovou, jednodenní nebo předplatní jízdenkou. Sleva se nevztahuje na mimořádné a krátkodobé akce, nelze ji kombinovat s jinými slevami.



V DOBĚ EPIDEMIE KORONAVIRU DODRŽUJTE NÁSLEDUJÍCÍ PRAVIDLA

KUPOJTE JÍZDENKY NÁSLEDOVNĚ:

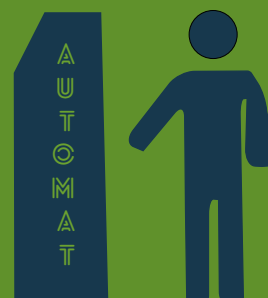
1. APP IDS JMK POSEIDON



2. PLATEBNÍ KARTA



3. JÍZDENKOVÉ AUTOMATY



POKUD JE TO MOŽNÉ, DODRŽUJTE ROZESTUPY



MĚJTE NASAZENOU ROUŠKU
- VE VOZIDLECH
- VE VNITŘNÍCH PROSTORÁCH
VLAKOVÝCH A AUT. NÁDRAŽÍ

SLEDUJTE AKTUÁLNÍ VÝVOJ V MÉDIÍCH

DĚKUJEME ZA SPOLUPRÁCI